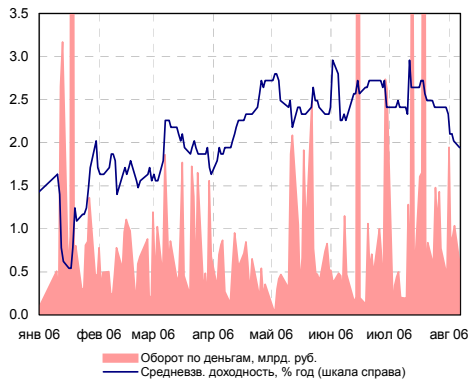
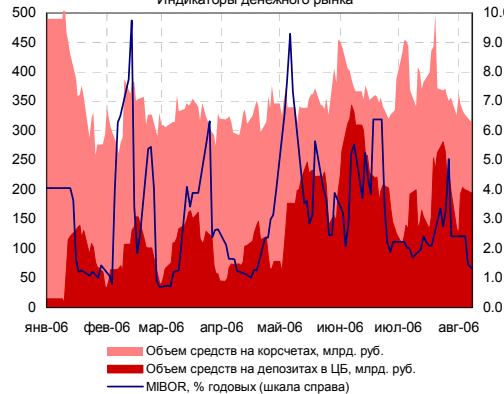


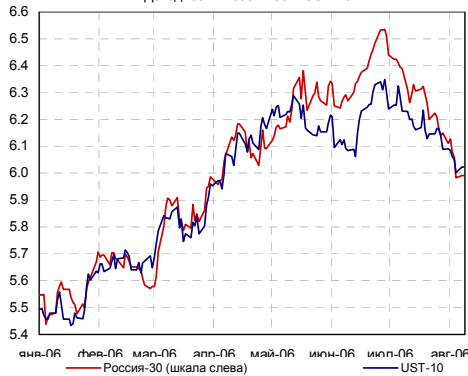
Индикаторы рынка ГКО-ОФЗ



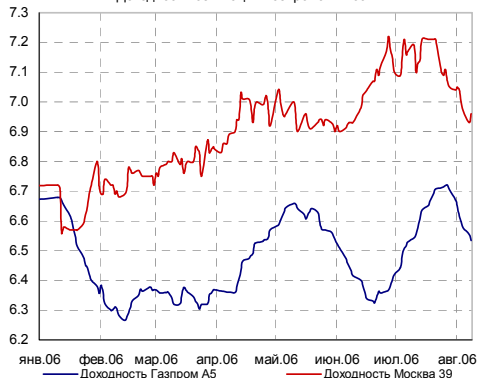
Индикаторы денежного рынка



Доходности России-30 и UST-10



Доходности облигаций Газпрома и Москвы



### ИНДИКАТОРЫ ДОЛГОВОГО РЫНКА

Индексы	Значение	Изм-е	Выпуск	Покупка	Продажа	Изм-е	УТМ, %	
RUB/USD	26.73	-0.0073	ОФЗ 25057	103.56	104.00	0.00	6.25	
EUR/USD	1.2843	-1E-04	ОФЗ 25058	100.83	100.85	0.03	5.92	
MIBOR, %	2.82	-0.50	ОФЗ 46020	100.90	101.10	-0.26	6.94	
ОСТАТКИ НА К/С В ЦБ, МЛРД. РУБ.	335.5	5.3	МГор44-об	109.20	109.35	0.05	6.95	
НЕФТЬ (URALS)	72.48	0.11	Мос.обл.6в	107.05	107.30	-0.55	7.37	
ЗОЛОТО	643.5	-4.1	Мос.обл.5в	107.35	107.52	-0.27	7.12	
EMBI+	383.53	0.07	НижгорОбл2	103.90	104.00	-0.20	7.46	
EMBI+ СПРЕД	187	-2	ГАЗПРОМ А4	104.10	104.35	-0.10	6.96	
EMBI+RUSSIA	428.75	-0.1	НГК ИТЕРА	101.15	101.25	-0.05	8.91	
EMBI+RUSSIA СПРЕД	105	1	ГлМосСтр-2	100.72	100.94	0.00	11.04	
MICEX RCBI	100.99	-0.02%	ЮТК-03 об.	101.78	101.95	0.25	9.29	
MICEX ОБЪЕМЫ, МЛН. РУБ.	БИРЖА	РПС	РЕПО	РОССИЯ 30	109.63	109.81	-0.06	6.20
КОРПОРАТИВНЫЕ	1010.49	4798.64	8399.10	UST 10	101.39	101.44	-0.02	4.94
МУНИЦИПАЛЬНЫЕ	357.26	1942.04	3409.30	ГАЗПРОМ 13	117.75	118.25	0.17	6.28
ГОСУДАРСТВЕННЫЕ	518.60							

### ВНУТРЕННИЙ ДОЛГОВОЙ РЫНОК

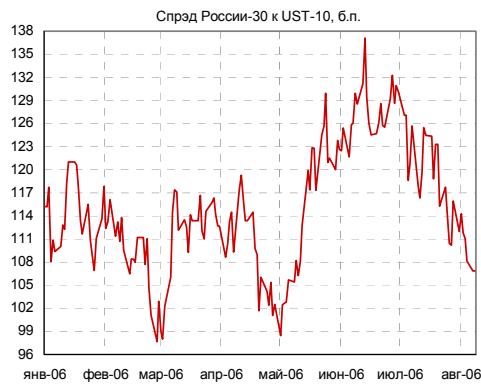
► **Вчера** на внутреннем долговом рынке торги проходили неактивно, единая тенденция в движении котировок отсутствовала. Основным ограничителем активности выступала неопределенность на внешнем долговом рынке. Лидер по объемам торгов корпоративного сектора, 5-й выпуск Уралсвязьинформа с погашением в апреле 2008 года, вырос на 0,05%, доходность к погашению по цене закрытия составила 8,08% годовых (-3 б.п.) Московская область-06 с погашением в апреле 2011 года упала на 0,55%, доходность выросла на 14 б.п. до 7,37% годовых.

► По нашим оценкам капитализация корпоративного сектора вчера снизилась на 0,01%, муниципального – на 0,09%. Снижение капитализации сектора госбумаг составило 0,01%.

► Наш взгляд на рынок на ближайшую перспективу умеренно позитивный. Несмотря на то, что сигнала о завершении цикла повышения учетной ставки США рынки не получили, основная опасность (повышение учетной ставки вопреки ожиданиям большинства) миновала. Таким образом, до выхода важной макростатистики, которая может нарушить равновесие внешнего рынка, на первый план выходят внутренние факторы.

Рублевая ликвидность остается очень высокой, сегодня с утра суммарный объем остатков на корсчетах и депозитных счетах коммерческих банков в ЦБ составляют 531,4 млрд. руб.

Ожидания укрепления национальной валюты остаются высокими. Новые макропрогнозы Минэкономразвития на 2006-2009 гг., озвученные в понедельник, показали рост оптимизма правительственных экспертов в отношении рубля. Минэкономразвития прогнозирует курс доллар/рубль на конец 2006 года на уровне 26,7 (майский прогноз составлял 26,9), на конец 2007 года – 26,4 (26,5), на конец 2008 года – 26,7 (26,9), на конец 2009 года – 27,1 (27,3). При этом в основе прогноза лежит предположение об относительной стабильности курса евро/доллар в рассматриваемый период. Однако в то время как ЕЦБ находится только в начале цикла повышения ставок, а ФРС уже близка к его концу, что, вкпе с наметившимся замедлением американской экономики, курс доллара на мировом валютном рынке будет подвергаться дополнительному давлению.



## Корпоративный сегмент

## Лидеры оборотов

Обороты, млн. руб. (Биржа + РПС)	Изменение стоимости, %	
УралСвзИн5	391.66	0.05 ↑
РЖД-04обл	351.00	-0.06 ↓
РусАлФ-Зв	301.48	0.05 ↑
МГТС-05 об	252.05	-1.12 ↓
ФСК ЕЭС-03	239.31	-0.07 ↓
ГазпромБ 1	194.60	0.00 ↑
РЖД-07обл	190.33	-0.15 ↓
СибТлк-5об	173.52	0.00 ↑
РуссНефть1	172.78	-0.13 ↓
УралСвзИн4	162.62	0.20 ↑

## Лидеры роста/падения

Рост, %	Падение, %	
0.74	ЦНТ-01 обл	
0.64	НОМОС 7в	
0.57	ЮСКК 01обл	
0.50	РусТекс 2	
0.47	ИнкомЛада1	
	НСММЗ-1 об	-9.90
	МГТС-05 об	-1.12
	НижЛенИнв	-0.70
	РусьБанк-1	-0.60
	МКШВ-01	-0.50

## ВНЕШНИЕ ДОЛГОВЫЕ РЫНКИ

► **Us-treasuries.** Основным событием дня стало заседание Комитета по открытым рынкам ФРС, на котором было принято решение впервые за последние 2 года оставить учетную ставку на текущем уровне 5,25%. В официальном пресс-релизе было указано на замедление темпов экономического роста, которое частично объясняется отложенным эффектом ужесточения монетарной политики. Комитет также отметил повышение показателей стержневой инфляции и сохранение инфляционных рисков. Однако, по мнению FOMC, инфляционное давление со временем должно ослабеть, чему будет способствовать снижение совокупного спроса в связи с замедлением экономического роста. Эта точка зрения плотно перекликается с июльским докладом председателя ФРС Бена Бернанке перед Конгрессом, вызвавшим волну оптимизма. Вместе с тем, Комитет сохранил фразу о том, что дополнительное ужесточение монетарной политики может понадобиться, что будет зависеть от поступающих данных, как по экономическому росту, так и по инфляции.

► С одной стороны, итоги заседания ФРС не разочаровали инвесторов, большинство из которых ожидало сохранения учетной ставки на текущем уровне. С другой стороны, ответ на волнующий всех вопрос, как следует расценивать вчерашнее решение, как паузу в цикле или как остановку, скорее негативен для рынка. ФРС просигнализировала о возможности продолжения повышения ставки, если того потребует экономическая ситуация.

В целом такое решение нейтрально для рынка: рост цен в последние несколько недель шел с расчетом на сохранение ставки, и этот позитив уже с лихвой заложен в цены, дальнейшие движения на рынке будут зависеть от новых макроэкономических данных. Таким образом, до публикации индекса цен производителей и индекса потребительских цен, которые выйдут на следующей неделе, рынок, скорее всего, останется стабильным.

С утра 2-летние us-treasuries торгуются на уровне 4,91% годовых (-5 б.п.), 5-летние – на уровне 4,85% (-2 б.п.) Доходности 10-летних облигаций составляют 4,94% годовых (+1 б.п.), 30-летних – 5,04% годовых (+3 б.п.)

► Также вчера были опубликованы макроэкономические показатели, в очередной раз подтвердившие сохранение инфляционной угрозы. По предварительным данным министерства труда США стоимость рабочей силы во II квартале 2006 года выросла на 4,2% в годовом исчислении, что стало самым высоким показателем после IV квартала 2004 года. Темпы роста превысили прогнозы экономистов, ожидавших рост только на 3,5%. Производительность труда повысилась во II квартале на 1,1% против ожидаемых 0,9%. Этот факт нашел отражение в официальном пресс-релизе ФРС. Из документа исчезла оптимистичная фраза о том, что рост производительности труда сдерживает рост стоимости рабочей силы. Другими словами, FOMC признает нарастающее давление на инфляцию со стороны рынка труда. Стоит также отметить, что в параметрах бюджета США на 2006 год (скорректированных в июле) прогноз индекса потребительских цен составляет 3%. Напомним, что по итогам июня годовой рост CPI составил 4,3%.

► **Emerging markets.** Решение ФРС оставить учетную ставку без изменения по итогам вчерашнего дня пока не успело отразиться на стоимости еврооблигаций emerging markets. Инвесторы вчера находились в нерешительности накануне заседания и предпочли снизить свою активность до публикации пресс-релиза.

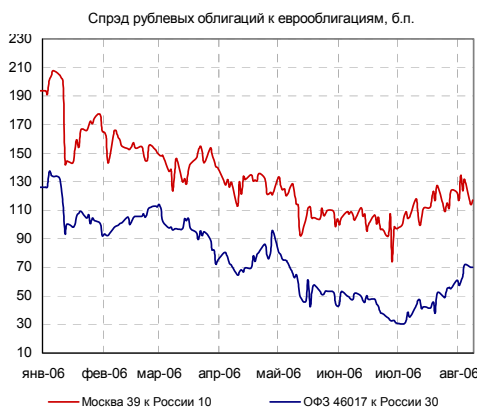
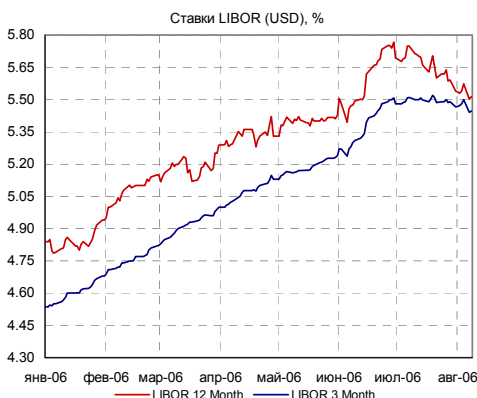
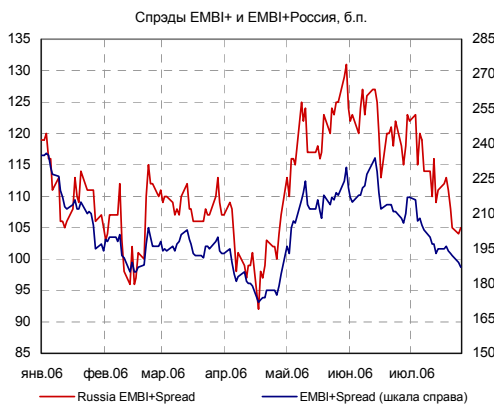
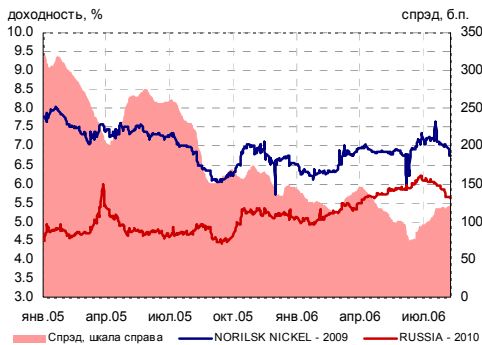
► По итогам вчерашнего дня индекс EMBI+ увеличился на 0,07%, а его спрэд потерял 1 б.п. и остановился на уровне 189 б.п. Индекс EMBI+ Россия снизился на 0,10%, его спрэд расширился на 2 б.п. до 106 б.п. Еврооблигации «Бразилия-40» вчера выросли на 0,313% и закрылись на уровне 129,438 процентов от номинала. На данный момент они торгуются на уровне 129,250 процентов от номинала со спрэдом к UST-30 в 159 б.п. Еврооблигации «Россия-30» торгуются на уровне 109,563/109,938 процентов от номинала со спрэдом к UST-10 в 128 б.п. Стабилизация учетной ставки на рынке базовых активов в краткосрочной перспективе должна оживить рынок emerging markets.

## Еврооблигации Норникель-09

Статистика за последние 30 торговых дней

	Доход-ть, % год.	Спрэд, б.п.
Средняя	7.10	116
Станд. отклон.	0.16	14
Min	6.76	89.4
Max	7.66	162.6

Источники: REUTERS, Банк Москвы



## КРЕДИТНЫЕ РЕЙТИНГИ

► **Норникель.** Агентство Standard & Poor`s повысило рейтинги ОАО «ГМК Норильский Никель» с «BB+» до «BBB-», что является самым высоким рейтингом среди российских частных компаний. Прогноз рейтинга - стабильный. Повышение рейтинга, как отмечает S&P, отражает взвешенную финансовую политику компании, низкий уровень долга и впечатляющие показатели бизнеса. Из всех российских компаний такой рейтинг от S&P имеет лишь государственная РЖД.

Повышение рейтинга S&P привело к росту еврооблигаций компании на 0,40%, которые стали лидером роста в секторе корпоративных еврооблигаций по итогам вчерашнего дня. Сегодня с утра котировки еврооблигаций «Норникель-09» находятся на уровне 101,0/101,63 процентов от номинала, а их доходность составляет 7,05% годовых.

► **Алроса.** Агентство Standard & Poor`s вчера также повысило долгосрочный кредитный рейтинг ЗАО АК «АЛРОСА» с «B+» до «BB-». Прогноз - позитивный. По мнению S&P опубликованная отчетность за 2005 год подтверждает позитивные тенденции в операционной деятельности компании и в ее финансовых показателях

## НОВОСТИ ДОЛГОВОГО РЫНКА

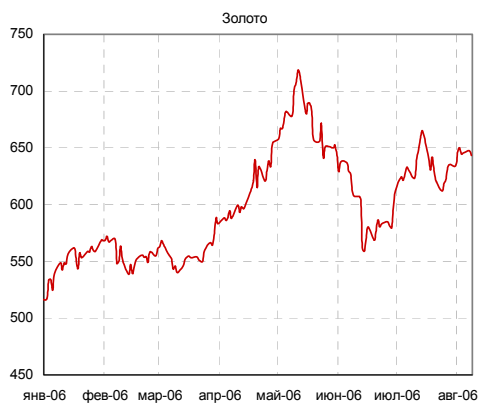
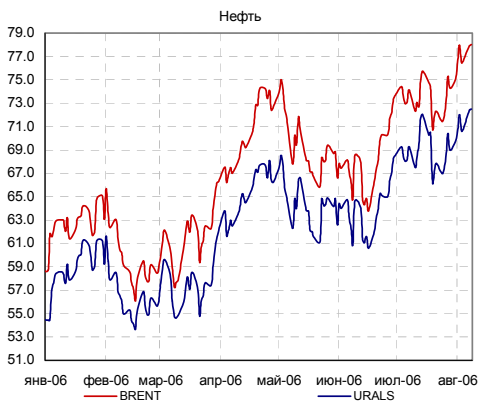
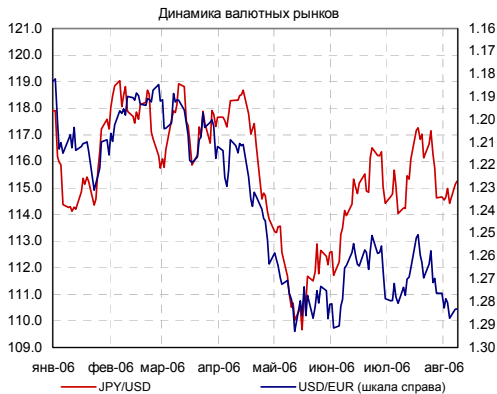
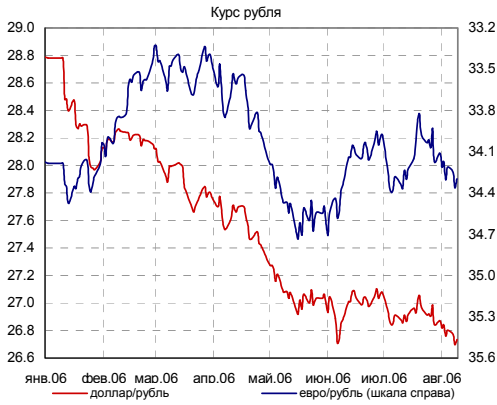
► **МИРАКС ГРУПП.** Корпорация «Миракс Групп» приняла решение не объявлять промежуточной оферты - спустя два года с даты начала размещения выпуска по первому выпуску облигаций. Ближайшая оферта по облигациям состоится 22 августа 2006 г. Период предъявления к оферте начинается 8 августа 2006 г. Далее выпуск будет торговаться к погашению 19.08.2008 г. Ставки купона на второй год обращения составляет 11,5% годовых, на третий - 10,5% годовых.

► **ОМЗ.** Согласно инвестиционному меморандуму «Объединенные машиностроительные заводы» планируют досрочно выкупить облигации серии 04 объемом 900 млн. руб. в дату оферты - 31 августа 2006 года за счет средств размещаемого выпуска облигаций серии 05 на 1,5 млрд. руб. Облигации будут иметь 5-летний срок обращения и 3-х летнюю оферту. Новый выпуск облигаций будет размещен от имени ОАО «Объединенные машиностроительные заводы» с поручительством ОАО «Ижорские заводы». Организатором нового выпуска облигаций выступает Райффайзенбанк.

Кроме того, в информационном меморандуме группа опубликовала ряд цифр финансового отчета МСБУ за первый квартал 2006 года. В соответствии с предоставленными данными, выручка группы в первом квартале 2006 года составила \$156 млн., что на 17% выше аналогичного периода прошлого года. Операционная прибыль выросла более чем в 3,5 раза до уровня \$11 млн., чистая прибыль составила \$9 млн. по сравнению с убытком в \$3 млн. годом ранее. Также, по итогам первых трех месяцев группе удалось значительно увеличить рентабельность операционной деятельности. В рассматриваемом периоде рентабельность немного превысила 7% по сравнению с 2,3% годом ранее и 5,7% за весь 2005 год.

Стоит отметить сохраняющийся рост финансовой задолженности группы. На начало июля совокупный финансовый долг вырос на \$54 млн. до \$275,5 млн., более 80% которой представлена краткосрочными обязательствами.

Мы полагаем, что вышедшие цифры, скорее всего, не окажут существенного влияния на кредитное качество ОМЗ, т.к. в настоящее время инвесторов волнует вопрос разделения группы. Напомним, что после прихода в группу нового собственника, ряд активов группы, связанных с атомной электроэнергетикой, планировалось выделить. В частности речь шла об Ижорских заводах и ОМЗ-Спецстали. Учитывая, что портфель заказов ОМЗ на 1 июля 2006 года составлял \$685,4 млн., 79% из которого приходится на производство атомного оборудования и спецсталей, выделение данных активов может лишить группу основного бизнеса. Также недавно появилось сообщение об интересе к выделению второго крупного бизнес направления ОМЗ — производства оборудования для металлургической, горнодобывающей, энергетической отраслей. Речь шла об Уралмашзаводе, который планируется объединить с Ормето-ЮУМЗ, контролируемая холдингом Металлоинвест, для создания крупного игрока на рынке производства оборудования. Таким образом, перспективы компании пока выглядят достаточно туманно.



## КАЛЕНДАРЬ СОБЫТИЙ НА ДОЛГОВОМ РЫНКЕ

### СЕГОДНЯ

- 10 авг 06 Очередное заседание Банка Японии. Рассмотрение вопроса об изменении учетной ставки
- 11 авг 06 Очередное заседание ЕЦБ. Рассмотрение вопроса об изменении учетной ставки.
- 31 авг 06 Премьер Японии Дзюньитиро Коидзуми уйдет в отставку
- сен. 2006 Выходной день в США (День Труда)
- 4 сен 06 Очередное заседание Банка Англии. Рассмотрение вопроса об изменении учетной ставки.
- 6 сен 06
- 7 сен 06

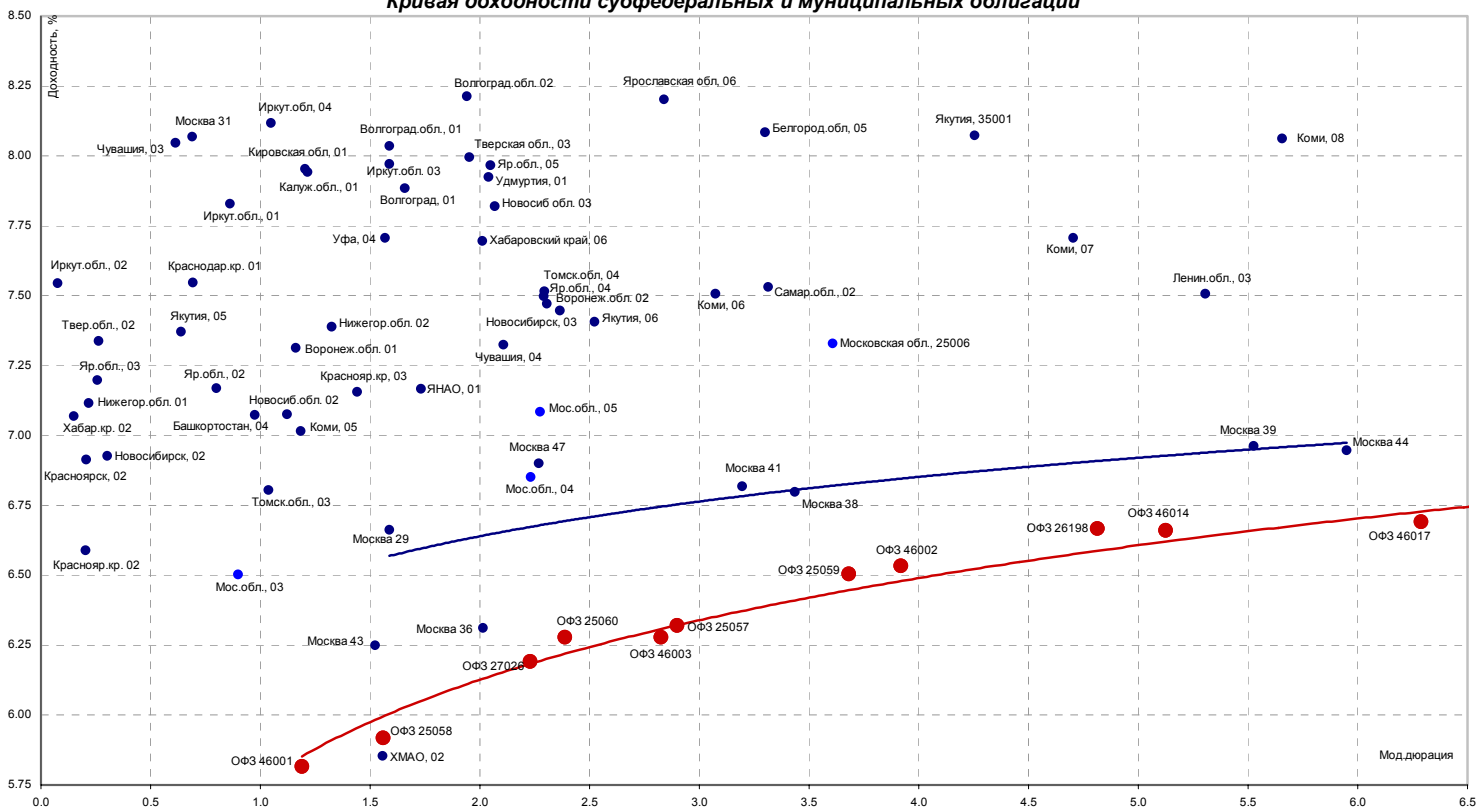
## КАЛЕНДАРЬ ПЕРВИЧНОГО РЫНКА

Дата	Эмитент, серия выпуска	Объем, млн.	Срок обращения
<b>СЕГОДНЯ</b>			
17 авг 06	САН Интербрю Финанс, 02	4000	3 года
17 авг 06	Никосхим-Инвест, 02	1500	3 года/ год

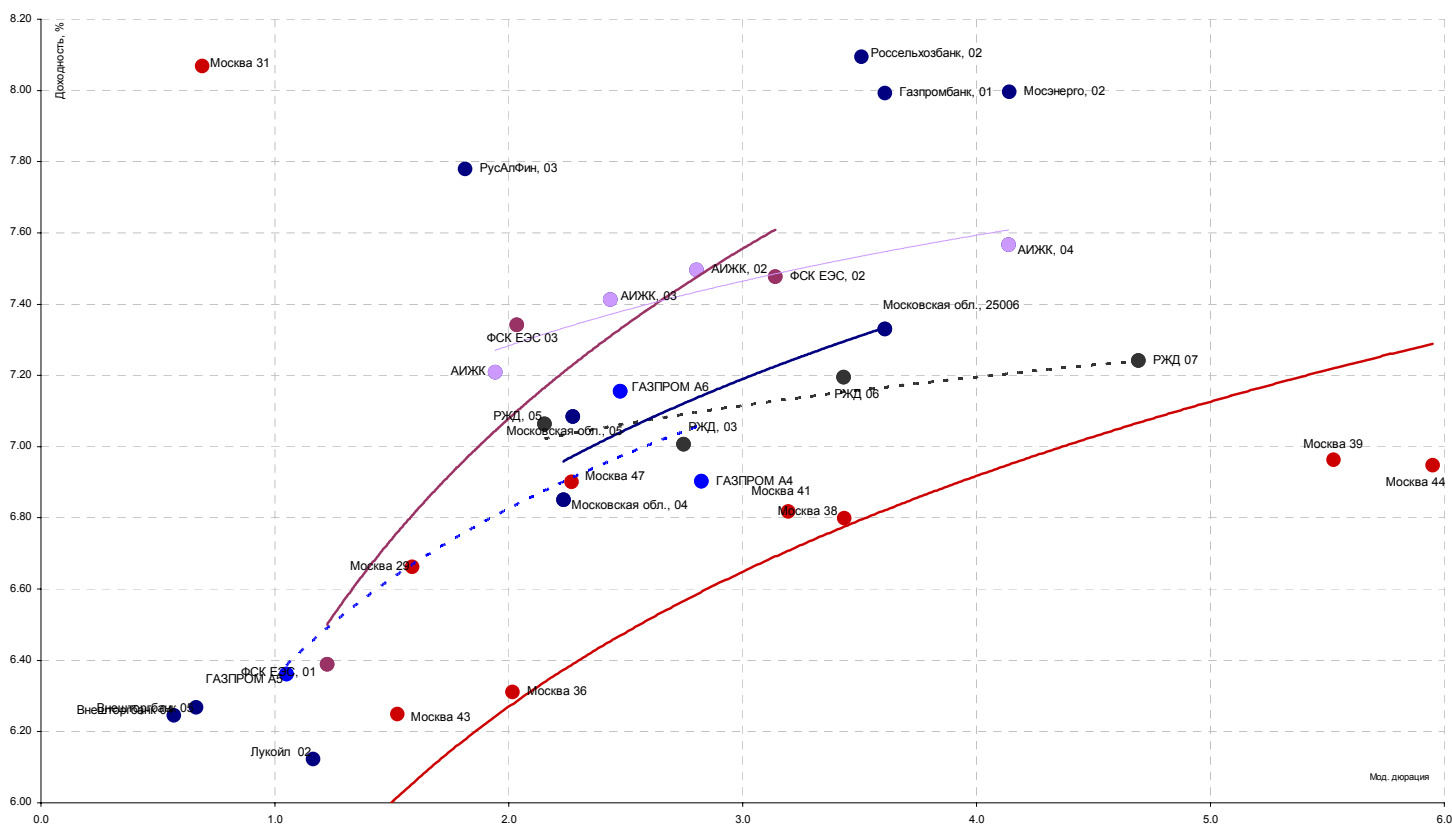
## СТАТИСТИКА США

Дата	Показатель	Посл. период	Ожидаемое значение	Прошрое значение	Фактическое значение
28 июл 06	Прогнозная оценка ВВП (GDP-advance)	2 кв.06	3.00%	5.60%	2.50%
28 июл 06	Индекс стоимости рабочей силы (Employment Cost Index)	июн.06	0.80%	0.60%	0.90%
1 авг 06	Индекс потребительских расходов (PCE core)	июн.06	0.20%	0.20%	0.20%
1 авг 06	Индекс Деловой активности (Manufacturing ISM)	июл.06	53.9	53.8	54.8
3 авг 06	Индекс Деловой активности в сфере услуг (ISM non-manufacturing)	июл.06	57.00	57.00	54.5
4 авг 06	Статистика рынка труда - Число новых рабочих мест (Non-farm payrolls)	июл.06	142 000	124 000	113 000
4 авг 06	Статистика рынка труда - Уровень безработицы (Unemployment)	июл.06	4.60%	4.60%	4.80%
8 авг 06	Стоимость рабочей силы (Unit Labor Costs)	2 кв.06	3.50%	2.50%	4.20%
8 авг 06	Производительность рабочей силы	2 кв.06	0.90%	4.30%	1.10%
<b>СЕГОДНЯ</b>					
10 авг 06	Торговый баланс (сальдо, млрд. долл. )	июн.06	-64.00	-63.80	
10 авг 06	Сальдо федерального бюджета, млрд. долл.	июл.06			
11 авг 06	Импортные цены	июл.06	0.90%	0.10%	
11 авг 06	Экспортные цены	июл.06	0.30%	0.80%	
11 авг 06	Розничные продажи (Retail sales), m-t-m	июл.06	0.60%	-0.10%	
11 авг 06	Retail sales, исключая автомобили, m-t-m	июл.06	0.40%	0.30%	

Кривая доходности субфедеральных и муниципальных облигаций



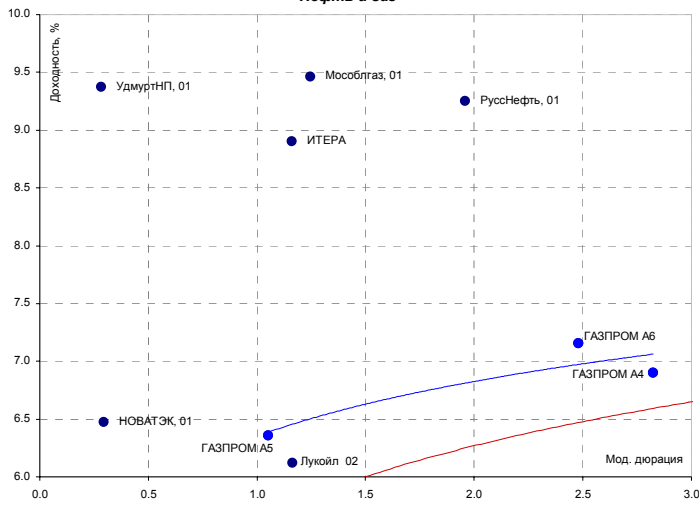
Blue Chips долгового рынка



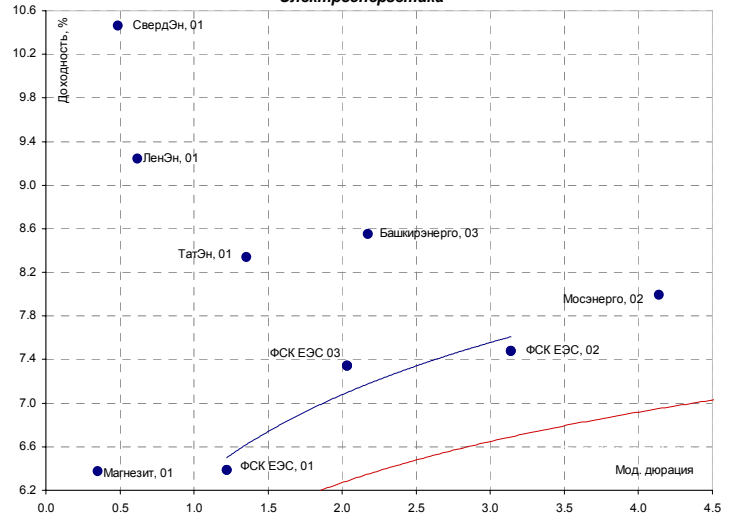
Источники: REUTERS, расчеты Банка Москвы

Кривые доходностей корпоративных облигаций

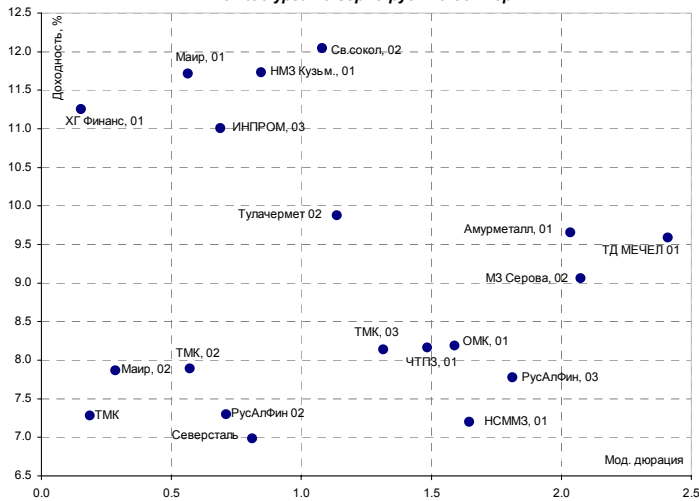
Нефть и газ



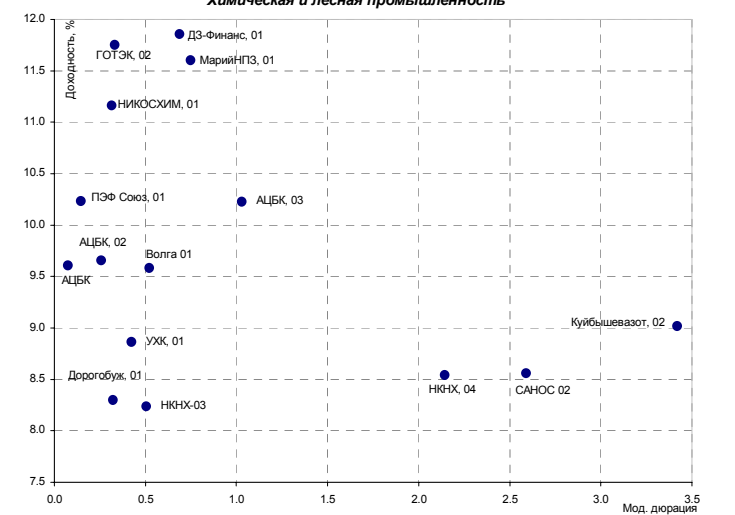
Электроэнергетика



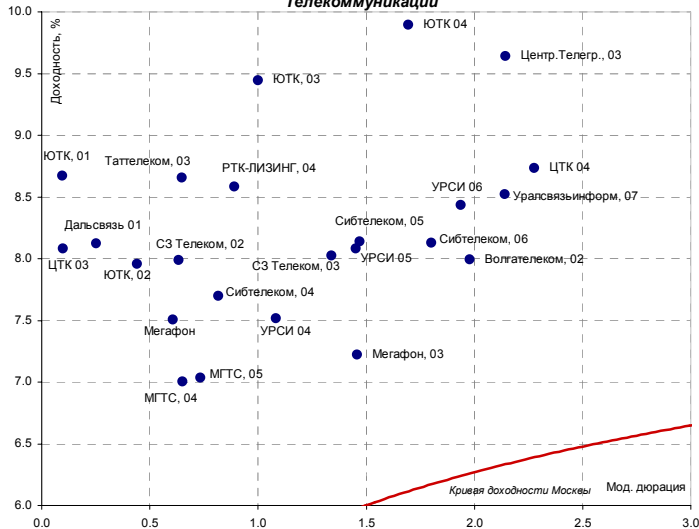
Металлургия и горно-рудный сектор



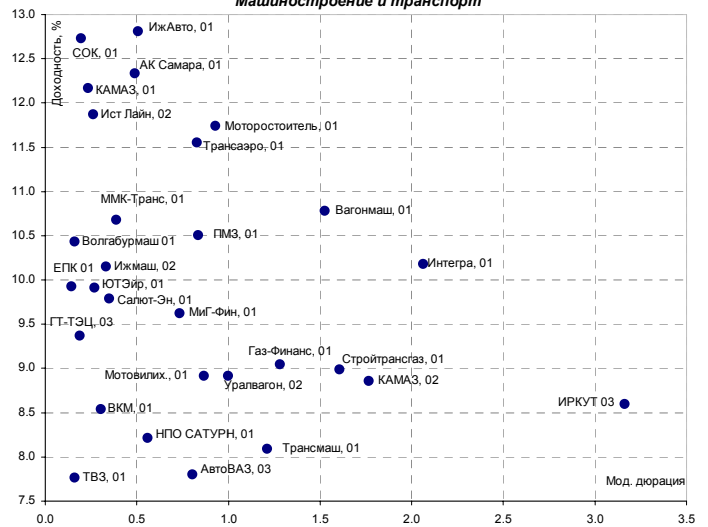
Химическая и лесная промышленность



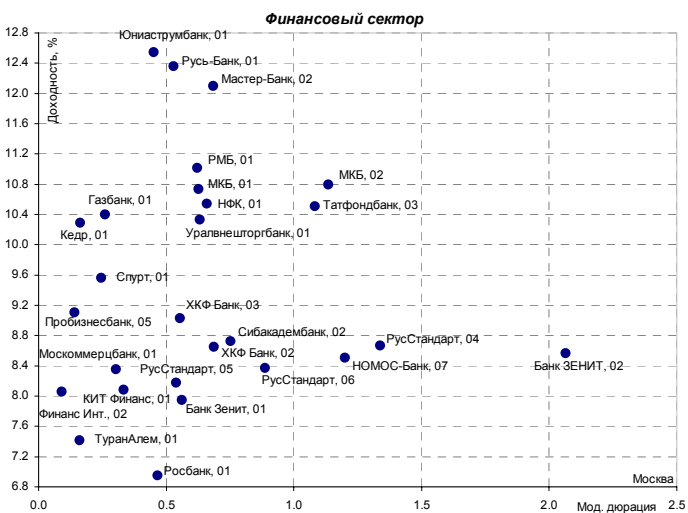
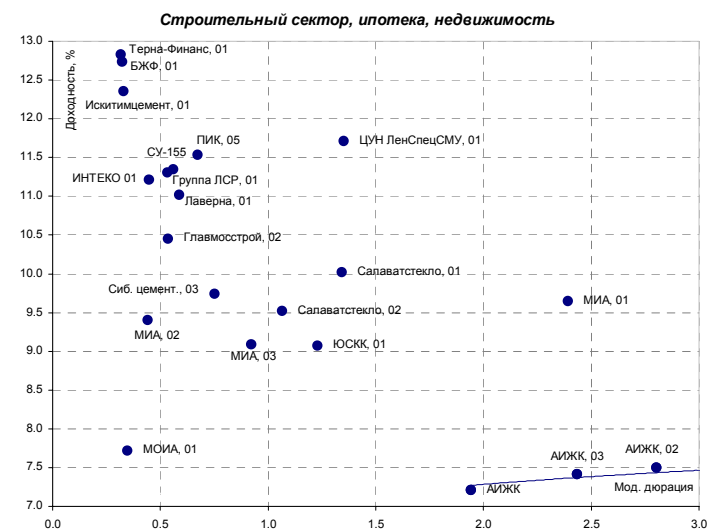
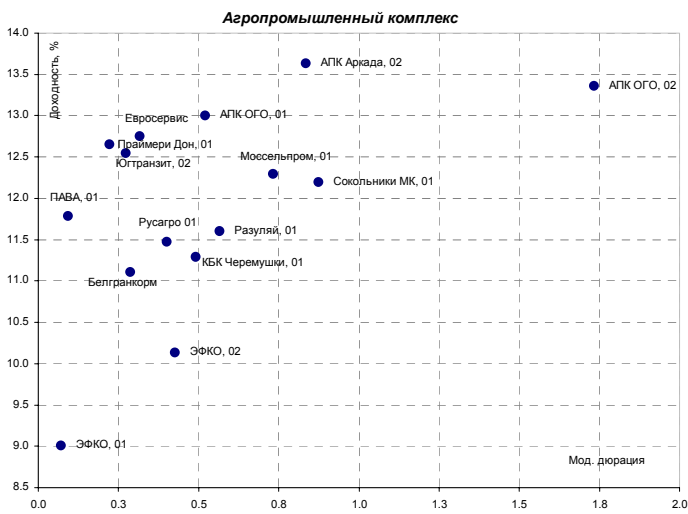
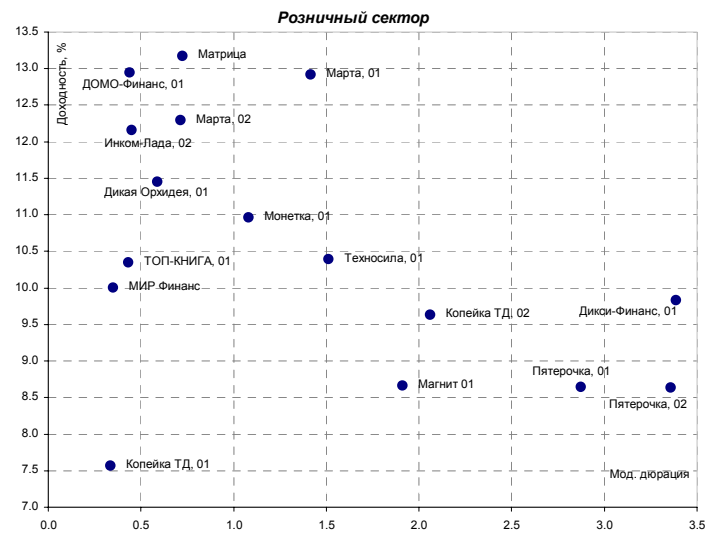
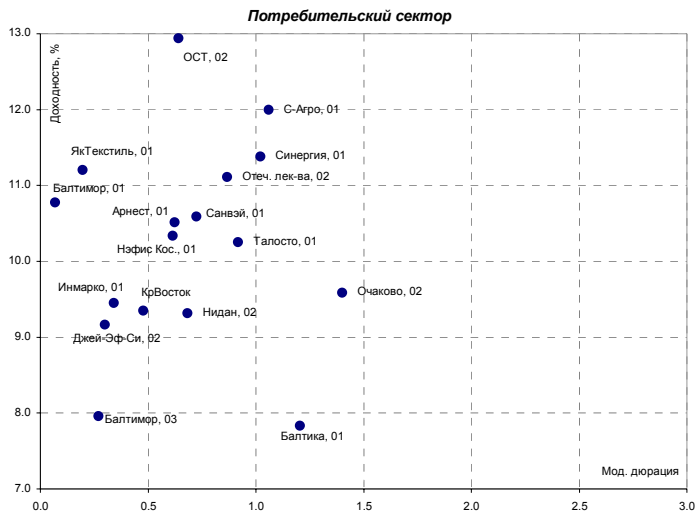
Телекоммуникации



Машиностроение и транспорт



Источники: REUTERS, расчеты Банка Москвы



Источники: REUTERS, расчеты Банка Москвы



ЭМИТЕНТЫ	ОБЪЕМЫ		ПОГАШЕНИЕ/ ВЫКУП			ЦЕНА		ИЗМЕНЕНИЕ,%			ДОХОДНОСТЬ,%			ДЮРАЦИЯ			
	Оборот млн. руб.	Объем, млн. руб.	Купон,%	Погашение	Оферта	Индикат. цена	Покупка	Продажа	день	неделя	месяц	НКД	Текущая	К погаш.	К оферте	Дюр. лет.	Мод. дюр.
<b>Итоги торгов государственными облигациями</b>																	
ОБР 02	0.0	-	-	23.06.09	15.09.06	99.75	0.00	99.75	0.00	0.27	0.78	-	-	0.09	2.43	0.10	0.10
ОБР 03	5.4	-	-	22.09.09	15.12.06	98.40	98.36	98.50	-0.10	0.33	0.53	-	-	0.52	4.67	0.35	0.34
ОФЗ 25057	0.0	40817	7.40	20.01.10	-	103.78	103.56	104.00	0.00	0.14	-0.08	2.64	7.13	6.32	-	3.08	2.90
ОФЗ 25058	4.0	40655	6.30	30.04.08	-	100.83	100.83	100.85	0.03	0.10	0.32	1.04	6.25	5.92	-	1.65	1.56
ОФЗ 25059	0.0	8985	6.10	19.01.11	-	99.02	98.80	99.25	0.00	0.21	0.25	2.17	6.16	6.51	-	3.92	3.68
ОФЗ 25060	76.4	14898	5.80	29.04.09	-	99.16	99.16	99.16	-0.06	0.00	0.29	0.95	5.85	6.28	-	2.54	2.39
ОФЗ 26198	38.5	42117	6.00	02.11.12	-	96.65	96.63	96.75	-0.05	0.42	-0.10	45.53	6.21	6.67	-	5.14	4.81
ОФЗ 27019	1.9	8800	10.00	18.07.07	-	104.05	104.05	0.00	-0.01	0.10	-0.27	5.48	9.61	5.60	-	0.92	0.87
ОФЗ 27020	0.0	8800	10.00	08.08.07	-	104.30	104.30	0.00	0.00	-0.10	0.09	49.59	9.59	5.60	-	0.93	0.88
ОФЗ 27025	0.0	25806	7.00	13.06.07	-	100.76	100.61	100.90	0.00	0.01	0.35	10.55	6.95	5.61	-	0.82	0.78
ОФЗ 27026	1.0	16000	7.50	11.03.09	-	101.55	101.45	101.67	0.00	0.00	0.20	11.30	7.39	6.19	-	2.37	2.23
ОФЗ 45001	0.0	18904	10.00	15.11.06	-	102.24	0.00	102.24	0.00	-0.20	-0.26	5.68	9.78	1.70	-	0.27	0.26
ОФЗ 46001	40.0	60000	10.00	10.09.08	-	105.50	105.48	105.50	-0.01	0.15	-0.14	15.07	9.48	5.82	-	1.26	1.19
ОФЗ 46002	20.3	62000	10.00	08.08.12	-	109.62	109.55	109.62	0.00	0.02	0.11	47.67	9.12	6.53	-	4.17	3.92
ОФЗ 46003	0.0	37298	10.00	14.07.10	-	111.63	111.55	111.70	0.00	0.00	0.26	5.48	8.96	6.28	-	3.00	2.82
ОФЗ 46005	1.5	27477	0.00	09.01.19	-	44.70	44.50	45.00	0.79	-1.40	1.60	0.00	0.00	7.14	-	11.66	10.89
ОФЗ 46014	59.8	58290	10.00	29.08.18	-	108.85	108.57	108.87	-0.09	0.16	0.05	40.00	9.19	6.66	-	5.46	5.12
ОФЗ 46017	15.9	49967	9.00	03.08.16	-	105.95	105.89	105.95	0.00	0.00	0.00	20.47	8.49	6.69	-	6.71	6.29
ОФЗ 46018	130.6	40936	9.50	24.11.21	-	110.85	110.76	110.89	-0.05	0.40	0.30	14.32	8.57	6.73	-	8.65	8.11
ОФЗ 46020	123.3	7913	6.95	06.02.36	-	100.99	100.90	101.10	-0.26	0.70	0.55	33.13	6.88	6.94	-	12.52	11.71
<b>Всего</b>	<b>264.7</b>	<b>520814</b>															

Источники: REUTERS, расчеты Банка Москвы

ЭМИТЕНТЫ	ОБЪЕМЫ		ПОГАШЕНИЕ/ ВЫКУП		Оферта	Индикат. цена	ЦЕНА		ИЗМЕНЕНИЕ,%			ДОХОДНОСТЬ,%			ДЮРАЦИЯ		
	Оборот млн. руб.	Объем, млн. руб.	Купон,%	Погашение			Покупка	Продажа	день	неделя	месяц	НКД	Текущая	К погаш.	К оферте	Дюр. лет.	Мод. дюр
<b>Итоги торгов муниципальными облигациями</b>																	
Волгоград, 01	0.00	400	9.70	17.07.08	-	103.20	103.10	103.30	0.00	0.00	0.54	5.05	9.40	7.88	-	1.79	1.66
Казань, 02	1.05	1000	10.00	11.04.07	-	101.65	101.60	101.77	-0.05	-0.05	0.06	7.12	9.84	7.68	-	0.66	0.61
Красноярск, 02	1.07	630	12.50	27.10.06	-	101.20	101.17	101.20	0.00	0.00	-0.74	4.11	12.35	6.91	-	0.22	0.21
Красноярск, 05	0.00	1000	6.19	18.10.08	-	100.43	100.30	100.55	0.00	0.47	0.15	18.99	6.16	7.77	-	2.02	1.88
Новосибирск, 02	1.32	1500	12.00	07.12.06	-	101.70	101.60	101.70	0.02	0.14	-0.22	20.71	11.80	6.93	-	0.32	0.30
Новосибирск, 03	5.69	1000	13.00	14.07.09	-	113.00	112.99	113.10	-0.09	0.80	0.49	9.97	11.50	7.45	-	2.54	2.36
Томск, 01	0.00	300	12.00	22.11.07	-	102.00	101.00	103.00	0.00	0.00	-0.46	17.26	11.76	9.48	-	0.71	0.65
Уфа, 04	0.00	500	10.03	03.06.08	-	104.10	103.90	104.30	0.00	-0.19	0.29	17.31	9.63	7.71	-	1.69	1.57
<b>Итоги торгов субфедеральными облигациями</b>																	
Башкортостан, 04	0.00	500	8.02	13.09.07	-	101.10	101.00	0.00	0.00	-0.15	-0.39	31.86	7.93	7.07	-	1.04	0.97
Белгородская обл., 04	0.00	320	14.00	29.04.08	-	108.26	108.20	0.00	0.00	0.00	-2.03	38.74	12.93	8.63	-	1.55	1.42
Белгородская обл, 31001	0.00	2000	8.38	10.11.10	-	101.90	0.00	0.00	0.00	0.49	0.00	19.06	8.22	8.08	-	3.57	3.30
Волгоградская обл., 01	0.09	600	11.99	11.06.09	-	105.75	105.50	105.75	-0.03	0.36	-0.52	17.74	11.34	8.04	-	1.72	1.59
Волгоградская обл. 35001	0.00	700	12.00	17.06.10	-	106.52	106.34	106.70	0.00	0.14	-0.08	15.45	11.27	8.21	-	2.10	1.94
Воронежская обл. 01	0.37	600	13.00	15.12.07	-	107.52	107.35	107.90	0.47	0.20	-0.28	19.59	12.09	7.31	-	1.24	1.16
Воронежская обл. 02	0.00	500	13.00	18.06.09	-	112.64	111.78	113.50	0.00	-0.18	-1.06	18.88	11.54	7.47	-	2.48	2.30
Иркутская обл., 01	0.09	700	10.50	22.07.07	-	102.30	102.20	102.30	0.05	0.00	1.01	1.91	10.26	7.83	-	0.93	0.86
Иркутская обл., 02	0.00	750	10.00	07.09.06	-	100.19	100.15	100.23	0.00	0.10	-0.22	10.36	9.98	7.54	-	0.08	0.08
Иркутская обл. 31001	0.00	1500	10.00	17.12.09	-	102.44	102.28	102.60	0.00	0.00	-0.15	11.33	9.76	7.97	-	1.71	1.59
Иркутская обл, 31002	0.00	900	8.50	23.10.08	-	100.00	99.85	100.15	0.00	0.20	-0.20	24.22	8.50	8.12	-	1.13	1.05
Калужская обл., 01	0.00	300	10.00	24.12.07	-	101.90	101.20	102.60	0.00	0.00	0.48	12.33	9.81	7.94	-	1.31	1.21
Кировская обл, 01	0.30	400	8.39	22.12.08	-	100.85	100.33	100.85	0.00	0.05	-0.25	10.80	8.32	7.95	-	1.30	1.20
Коми, 05	0.72	500	14.00	24.12.07	-	108.40	108.20	108.40	-0.04	0.24	-0.09	17.26	12.92	7.02	-	1.27	1.18
Коми, 06	0.66	700	14.00	14.10.10	-	117.05	116.25	118.00	0.04	1.30	-0.86	44.49	11.96	7.51	-	3.30	3.07
Коми, 07	1.66	1000	12.00	22.11.13	-	108.50	105.70	108.50	0.00	3.14	-1.31	25.32	11.06	7.71	-	5.07	4.70
Коми, 08	0.50	1000	9.00	03.12.15	-	97.50	97.30	98.79	0.00	0.00	0.21	38.22	9.23	8.06	-	6.11	5.66
Костромская обл., 04	0.00	800	12.00	11.03.08	-	102.27	100.76	106.75	0.00	1.18	-0.57	18.41	11.73	10.20	-	1.45	1.32
Красноярский край, 02	0.00	1500	10.95	26.10.06	-	100.93	100.85	101.00	0.00	0.30	-0.30	3.90	10.85	6.59	-	0.22	0.20
Красноярский кр, 34003	1.72	3000	7.00	01.10.08	-	99.50	99.10	99.50	0.10	0.12	0.13	23.97	7.04	7.16	-	1.54	1.44
Краснодарский край, 01	0.00	1000	10.00	15.05.07	-	101.88	101.80	101.95	0.00	0.00	-0.15	23.01	9.82	7.55	-	0.74	0.69
Ленинградская обл., 02	0.00	800	14.01	08.12.10	-	117.74	116.00	126.32	0.00	0.08	0.61	20.73	11.90	9.18	-	3.42	3.13
Ленинградская обл. 03	0.00	1300	13.50	05.12.14	-	129.92	128.00	138.25	0.00	-0.75	-3.73	19.60	10.39	7.51	-	5.70	5.30
Московская обл., 03	13.66	1000	11.00	19.08.07	-	104.51	103.50	104.70	0.00	-0.01	0.14	51.23	10.53	6.50	-	0.96	0.90
Московская обл., 05	11.78	12000	10.00	30.03.10	-	107.50	107.40	107.52	-0.16	0.09	0.37	25.89	9.30	7.09	-	2.44	2.27
Московская обл., 04	14.65	9600	11.00	21.04.09	-	110.60	110.55	110.60	0.00	0.14	-0.45	4.22	9.95	6.85	-	2.39	2.23
Московская обл., 25006	84.68	12000	9.00	19.04.11	-	107.05	107.05	107.30	-0.51	0.56	0.66	25.89	8.41	7.33	-	3.87	3.61
Нижегородская обл. 01	0.07	1000	11.80	01.11.06	-	101.07	101.00	101.07	-0.03	0.15	-0.49	1.94	11.68	7.12	-	0.23	0.22
Нижегородская обл. 02	40.64	2500	10.24	02.11.08	-	104.00	103.94	104.00	-0.10	0.24	-0.14	27.21	9.85	7.39	-	1.42	1.32
Новосибирская обл. 01	2.81	2000	13.30	29.11.07	-	107.95	107.95	109.00	-0.09	0.89	-0.51	24.78	12.32	7.08	-	1.20	1.12
Новосибирская обл. 03	0.56	2500	9.00	15.12.09	-	101.58	101.40	101.58	-0.05	0.35	0.55	12.08	8.86	7.82	-	2.23	2.07
Самарская обл., 02	0.49	2000	6.82	09.09.10	-	98.22	98.18	98.35	-0.18	0.61	0.31	10.09	6.94	7.53	-	3.56	3.31
Тверская обл., 02	0.93	1000	16.90	23.11.06	-	102.80	102.80	103.00	0.00	-1.72	1.16	34.73	16.44	7.34	-	0.28	0.26
Тверская обл., 03	0.00	800	7.95	30.11.08	-	100.38	100.16	100.60	0.00	0.15	0.10	14.81	7.92	8.00	-	2.11	1.95
Томская обл., 03	1.40	600	11.00	13.10.07	-	103.85	103.55	103.85	0.08	-0.05	-0.19	35.26	10.59	6.81	-	1.11	1.04
Томская обл, 34026	0.00	900	9.00	09.11.09	-	100.08	100.00	100.15	0.00	0.25	0.10	22.44	8.99	7.52	-	2.47	2.29
Удмуртская респ, 01	0.50	1000	8.20	27.12.08	-	100.90	100.66	101.05	0.00	0.20	0.16	9.44	8.13	7.92	-	2.20	2.04
Хабаровский край, 02	0.20	700	10.00	05.10.06	-	100.45	100.42	100.65	-0.05	-0.02	-0.45	9.32	9.96	7.07	-	0.16	0.15
Хабаровский край, 06	2.05	1000	9.00	24.11.09	-	100.60	100.57	100.65	0.00	0.55	-0.05	18.74	8.95	7.70	-	2.16	2.01
ХМАО, 02	0.00	5000	12.00	27.05.08	-	110.50	109.00	112.00	0.00	0.00	0.05	23.67	10.86	5.85	-	1.65	1.56
Чувашия, 03	0.00	500	9.50	13.04.07	-	101.10	101.00	101.20	0.00	0.19	-0.48	7.03	9.40	8.05	-	0.66	0.61
Чувашия, 04	1.10	750	12.33	27.03.09	-	112.11	112.11	0.00	-0.57	1.12	0.44	44.93	11.00	7.32	-	2.26	2.11
Якутия, 03	0.16	800	12.00	17.06.08	-	105.00	100.00	0.00	-3.93	3.67	0.22	16.11	11.43	9.36	-	1.67	1.53
Якутия, 05	0.98	2000	9.00	21.04.07	-	100.75	100.50	102.00	-0.25	0.80	-0.09	4.68	8.93	7.37	-	0.69	0.64
Якутия, 06	0.00	2000	10.00	13.05.10	-	107.81	107.72	107.90	0.00	0.55	-0.28	22.47	9.28	7.41	-	2.71	2.52
Якутия, 35001	0.00	2500	7.95	11.04.13	-	100.50	100.40	100.60	0.00	0.05	0.20	4.14	7.91	8.07	-	4.60	4.26
ЯНАО, 01	0.00	1800	10.00	03.08.08	-	105.40	100.00	0.00	0.00	0.00	0.65	0.82	9.49	7.17	-	1.86	1.73
Ярославская обл., 02	0.00	1000	12.78	03.07.07	-	105.02	104.90	105.13	0.00	0.48	-0.42	12.25	12.17	7.17	-	0.86	0.80
Ярославская обл., 03	9.57	1000	12.00	17.11.06	-	101.25	101.10	101.25	0.00	0.00	-0.34	18.87	11.85	7.20	-	0.28	0.26
Ярославская обл., 04	1.47	1000	11.00	26.05.09	-	107.30	106.75	107.30	-0.09	0.14	0.66	22.60	10.25	7.50	-	2.46	2.29
Ярославская обл., 05	0.00	500	8.25	30.12.08	-	99.83	99.65	100.00	0.00	-0.37	-0.08	9.04	8.26	7.97	-	2.21	2.05
Ярославская обл, 06	0.00	1000	8.35	19.04.11	-	98.62	98.45	98.79	0.00	0.00	0.41	24.02	8.47	8.20	-	3.07	2.84
Москва 37	0.00	3900	10.00	23.09.06	-	100.66	100.60	0.00	0.00	-0.34	0.00	12.60	9.93	4.67	-	0.13	0.12
Москва 27	6.23																

ЭМИТЕНТЫ	ОБЪЕМЫ		ПОГАШЕНИЕ/ ВЫКУП		ЦЕНА		ИЗМЕНЕНИЕ, %			ДОХОДНОСТЬ, %			ДЮРАЦИЯ				
	Оборот, млн. руб.	Объем, млрд. руб.	Купон, %	Погашение	Оферта	Индикат. цена	Покупка	Продажа	день	неделя	месяц	НКД	Текущая	К погаш.	К оферте	Дюр. лет.	Мод. дюр
<b>Нефть и газ</b>																	
ГАЗПРОМ АЗ	0.00	10000	8.11	18.01.07	-	101.13	100.50	0.00	0.00	0.13	0.00	3.78	8.02	5.50	-	0.45	0.42
ГАЗПРОМ А4	26.66	5000	8.22	10.02.10	-	104.41	104.15	104.50	0.06	0.53	0.57	39.19	7.87	6.90	-	3.02	2.82
ГАЗПРОМ А5	0.00	5000	7.58	10.10.07	-	101.45	101.00	101.90	0.00	0.29	0.59	24.71	7.47	6.36	-	1.12	1.05
ГАЗПРОМ А6	0.00	5000	7.22	06.08.09	-	100.50	0.00	0.00	0.00	0.60	0.51	35.61	7.18	7.16	-	2.65	2.48
Лукойл 02	0.00	6000	7.15	17.11.09	20.11.07	101.35	100.75	101.95	0.00	0.33	0.06	15.08	7.05	-	6.12	1.23	1.16
НГК ИТЕРА	0.49	2000	9.75	07.12.07	-	101.25	101.15	101.25	-0.05	0.05	-0.15	16.56	9.63	8.91	-	1.26	1.16
НОВАТЭК, 01	0.00	1000	9.40	30.11.06	-	100.86	0.00	0.00	0.00	-0.04	0.00	17.51	9.32	6.48	-	0.31	0.29
Мособлгаз, 01	7.21	1000	10.75	21.12.08	-	101.96	101.96	101.98	-0.04	0.25	0.39	13.84	10.54	9.46	-	1.36	1.24
РуссНефть, 01	2.01	7000	9.25	10.12.10	12.12.08	100.40	100.40	100.60	-0.13	0.10	0.13	13.43	9.21	-	9.25	2.14	1.96
УдмуртНП, 01	11.06	1500	9.50	01.09.08	01.12.06	100.13	100.10	100.15	-0.02	0.00	0.15	17.70	9.49	-	9.37	0.31	0.28
<b>Химия и нефтехимия</b>																	
АЦБК-Инвест, 02	0.20	500	11.80	20.05.08	21.11.06	100.69	0.00	100.69	0.29	0.00	-0.20	24.89	11.72	-	9.66	0.28	0.26
Группа Нитол, 01	8.05	1000	12.00	16.12.08	19.12.06	100.65	100.55	100.80	0.25	-0.30	-0.15	16.11	11.92	-	9.99	0.36	0.33
Дорогобуж, 01	2.48	900	9.90	11.06.08	13.12.06	100.50	100.50	100.88	-0.05	-0.30	-0.40	14.92	9.85	-	8.30	0.35	0.32
Куйбышевгазот-инвест, 02	0.00	2000	8.80	04.03.11	-	99.90	99.80	100.00	0.00	0.05	0.15	36.41	8.81	9.02	-	3.73	3.42
МарийскийНПЗ, 01	0.75	800	12.40	16.12.08	19.06.07	100.86	100.20	100.87	0.41	-0.01	0.37	16.65	12.29	-	11.60	0.83	0.75
НИКОСХИМ, 01	3.76	750	14.00	14.12.06	-	100.88	100.88	101.05	-0.29	0.49	0.00	20.71	13.88	11.16	-	0.35	0.32
НКНХ, 04	0.03	1500	9.99	26.03.12	02.04.09	103.70	103.70	105.80	-0.14	-	-0.48	34.76	9.63	-	8.54	2.32	2.14
НКНХ, 03	0.00	2000	8.00	01.09.07	-	100.00	0.00	0.00	0.00	0.00	0.00	11.18	8.00	8.24	-	0.54	0.50
АрнестФинанс, 01	0.00	600	10.30	29.04.09	25.04.07	100.00	0.00	0.00	0.00	0.00	-0.20	29.35	10.30	-	10.52	0.69	0.62
ПИТ-Инвестментс 01	0.00	1000	12.00	28.09.06	-	101.00	0.00	0.00	0.00	0.50	0.50	43.07	11.88	4.60	-	0.14	0.13
САНОС 02	19.35	3000	10.00	10.11.09	13.11.07	104.50	104.40	104.60	-0.09	-0.10	0.63	23.01	9.57	8.56	-	2.81	2.59
УХК, 01	0.00	500	10.00	21.01.11	26.01.07	100.64	0.00	0.00	0.00	0.00	0.00	3.01	9.94	-	8.87	0.46	0.42
<b>Электроэнергетика</b>																	
Башкирэнерго, 02	0.00	500	9.50	22.02.07	-	101.47	100.00	101.47	0.47	0.10	0.00	43.21	9.36	6.80	-	0.52	0.49
Ленэнерго, 01	25.23	3000	10.25	19.04.07	-	100.77	100.77	100.83	-0.05	0.10	-0.99	30.89	10.17	9.25	-	0.67	0.61
Магнит, 01	0.00	1500	9.85	18.12.08	21.12.06	101.23	101.05	101.40	0.00	0.10	-0.11	12.68	9.73	-	6.38	0.37	0.35
Мосэнерго, 02	0.00	5000	7.65	18.02.16	23.02.12	99.15	99.05	99.24	0.00	0.87	0.17	33.32	7.72	-	8.00	4.47	4.14
Свердловэнерго, 01	0.00	500	11.50	01.03.07	-	100.68	100.45	100.90	0.00	0.20	-0.20	50.10	11.42	10.46	10.46	0.53	0.48
Татэнерго, 01	0.00	1500	9.65	13.03.08	-	102.16	102.06	102.25	0.00	1.04	0.15	38.34	9.45	8.34	-	1.47	1.35
ФСК ЭЭС 03	0.00	7000	7.10	12.12.08	-	99.75	99.65	99.75	0.03	0.48	0.17	10.31	7.12	7.34	-	2.18	2.03
ФСК ЭЭС, 01	0.00	5000	8.80	18.12.07	-	103.22	0.00	103.50	0.00	0.19	0.29	11.81	8.53	6.39	-	1.30	1.22
ФСК ЭЭС, 02	5.05	7000	8.25	22.06.10	-	103.00	103.00	103.20	-0.10	0.59	0.17	9.49	8.01	7.48	-	3.37	3.14
Якутскэнерго, 01	0.00	400	14.00	31.08.06	-	100.55	99.10	102.00	0.00	-0.35	-0.54	60.99	13.92	4.94	-	0.06	0.06
<b>Связь</b>																	
Волгателеком 03	0.12	2300	8.50	30.11.10	-	100.75	100.70	101.00	0.01	1.40	2.08	14.67	8.44	8.40	-	2.91	2.68
Волгателеком 02	0.00	3000	8.20	30.11.10	04.12.08	100.70	100.45	0.00	-0.02	0.50	1.98	14.15	8.14	-	8.00	2.14	1.98
Дальсвязь 01	0.05	1000	13.00	15.11.06	-	101.23	101.23	101.44	-0.17	0.10	-1.12	29.56	12.84	8.13	-	0.27	0.25
МГТС, 04	0.00	1000	7.10	22.04.09	25.04.07	100.13	100.08	100.18	0.00	-0.07	-0.45	20.23	7.09	-	7.01	0.70	0.65
МГТС, 05	0.00	1500	8.30	25.05.10	29.05.07	101.05	101.05	101.06	-1.10	-0.01	-0.16	15.92	8.21	-	7.04	0.79	0.73
Мегафон, 03	0.00	3000	9.25	15.04.08	-	103.35	103.20	103.50	0.00	0.48	-0.53	28.38	8.95	7.22	-	1.56	1.46
Сибирьтелеком, 04	15.11	2000	12.50	05.07.07	-	104.24	104.10	104.40	0.09	-0.05	0.29	11.30	11.99	7.70	-	0.88	0.82
Сибирьтелеком, 06	9.97	2000	7.85	16.09.10	23.09.08	99.67	99.60	99.80	0.07	0.45	0.81	29.68	7.88	-	8.13	1.95	1.80
СЗ Телеком, 02	0.00	1500	7.50	03.10.07	-	99.82	0.00	0.00	0.00	0.00	-1.17	6.99	7.51	7.99	-	0.68	0.63
СЗ Телеком, 03	0.00	3000	9.25	24.02.11	28.02.08	102.12	0.00	103.50	0.00	-0.29	-0.20	17.23	9.06	-	8.02	1.45	1.34
СМАРТС, 02	2.39	500	14.00	26.06.07	26.12.06	100.40	100.35	100.40	0.30	0.40	0.03	16.49	13.94	-	12.70	0.38	0.34
СМАРТС, 03	2.61	1000	14.10	29.09.09	03.10.06	100.26	100.22	100.45	-0.04	-0.15	-0.21	48.67	14.06	-	11.80	0.15	0.14
Таттелеком, 03	0.00	600	11.75	06.05.07	-	102.40	102.00	102.79	0.00	0.00	-0.53	28.97	11.48	8.66	-	0.70	0.65
УРСИ 04	62.22	3000	9.99	01.11.07	-	103.00	102.90	103.75	0.19	0.05	0.44	26.28	9.70	7.52	-	1.16	1.08
УРСИ 06	0.00	2000	8.20	17.11.11	20.11.08	99.85	99.30	100.40	0.00	0.50	0.20	16.85	8.21	-	8.43	2.10	1.94
Центртелеком 03	2.20	2000	12.35	15.09.06	-	100.40	100.40	100.55	-0.34	0.11	-0.05	48.72	12.30	8.08	-	0.10	0.10
Центртелеком 04	23.03	5623	13.80	21.08.09	-	113.77	113.77	113.93	-0.17	1.02	0.44	65.03	12.13	8.74	-	2.47	2.28
Центральный Телеграф 02	1.46	500	16.00	22.08.06	-	100.15	100.00	100.20	0.74	-1.06	-0.67	33.75	15.98	11.68	-	0.04	0.03
Центральный Телеграф, 03	0.00	700	9.75	01.04.09	-	101.02	0.00	101.50	0.00	0.45	0.55	9.08	9.65	9.64	-	2.35	2.14
ЮТК, 01	1.42	1500	14.24	14.09.06	-	100.51	100.50	100.60	0.01	-0.07	-0.20	56.57	14.17	8.67	-	0.10	0.09
ЮТК, 03	48.41	3500	10.90	10.10.09	09.10.07	101.78	101.78	101.90	0.07	0.33	0.30	36.43	10.71	-	9.45	1.09	1.00
ЮТК 04	0.51	5000	10.50	09.12.09	-	101.00	101.00	101.50	-0.23	0.30	0.80	15.82	10.40	9.90	-	1.86	1.69
<b>Металлургия</b>																	
Амурметалл, 01	7.45	1500	9.80	26.02.09	-	100.80	100.70	100.82	-0.02	0.08	0.25	42.69	9.72	9.66	-	2.23	2.03
ИНПРОМ, 02	0.00	1000	10.70	15.07.10	-	100.02	100.00	100.03	0.00	0.18	-0.47	5.57	10.70	5.40	-	1.81	1.72
ИНПРОМ, 03	0.00	1300	10.70	18.05.11	23.05.07	99.95	99.90	100.00	0.00	-0.20	0.05	22.28	10.71	-	11.01	0.76	0.69
МаурИнвест, 01	0.29	500	12.30	03.04.07	-	100.65	0.00	100.65	-0.05	0.15	0.40	11.79	12.22	11.72	-	0.63	0.56
МаурИнвест, 02	0.75	1000	10.90	16.12.08	28.11.06	100.86	100.20	100.87	0.41	-0.01	0.37	20.90	10.81	-	7.87	0.31	0.28
Макси-Групп, 01	0.00	3000	11.25	12.03.09	13.09.07	98.43	98.36	98.50	0.00	-0.10	0.06	44.69	11.43	-	13.21	1.02	0.90

ЭМИТЕНТЫ	ОБЪЕМЫ		ПОГАШЕНИЕ/ ВЫКУП		ЦЕНА	ИЗМЕНЕНИЕ,%			ДОХОДНОСТЬ,%			ДЮРАЦИЯ					
	Оборот, млн. руб.	Объем, млрд. руб.	Купон,%	Погашение		Оферта	Индикат. цена	Покупка	Продажа	день	неделя	месяц	НКД	Текущая	К погаш.	К оферте	Дюр. лет.
<b>Машиностроение</b>																	
Автоваз, 02	0.00	3000	9.20	13.08.08	14.02.07	101.20	0.00	0.00	0.00	0.35	-0.28	43.86	9.09	-	6.92	0.50	0.47
Автоваз, 03	0.00	5000	7.80	22.06.10	26.06.07	100.11	100.02	100.20	0.00	0.07	0.05	8.98	7.79	-	7.80	0.86	0.80
Вагонмаш, 01	0.42	300	13.50	19.06.08	-	104.92	104.81	104.92	-0.17	-0.24	0.15	17.38	12.87	10.78	-	1.69	1.53
ВКМ-Финанс, 01	36.18	1000	10.25	04.06.08	06.12.06	100.50	0.00	100.60	0.25	-0.15	-0.14	17.41	10.20	-	8.54	0.33	0.30
Волгабурмаш 01	0.00	600	11.10	08.10.08	11.10.06	100.05	100.00	100.10	0.00	0.17	0.05	35.88	11.09	-	10.44	0.18	0.16
Газ-Финанс, 01	0.00	2000	8.49	08.02.11	12.02.08	99.50	0.00	0.00	0.00	0.00	0.00	40.71	8.53	-	9.04	1.40	1.28
ЕПК 01	4.99	1000	8.75	02.10.08	05.10.06	99.77	99.75	99.88	0.07	-0.05	-0.10	29.73	8.77	-	9.93	0.16	0.14
Ижмаш, 02	0.00	1000	13.55	17.06.08	19.12.06	101.13	100.96	101.30	0.00	0.00	0.05	18.19	13.40	-	10.15	0.36	0.33
Интегра Финанс, 01	0.52	2000	10.50	20.03.09	-	101.25	101.00	101.45	-0.15	0.15	0.40	39.41	10.37	10.18	-	2.27	2.06
ИРКУТ 03	0.00	3250	8.74	16.09.10	-	101.08	100.95	101.08	0.00	0.20	-0.21	33.04	8.65	8.60	-	3.43	3.16
КАМАЗ-Финанс, 01	0.00	1200	6.00	11.11.06	-	98.40	0.00	0.00	0.00	0.00	0.00	14.47	6.10	12.17	-	0.26	0.23
КАМАЗ-Финанс, 02	2.99	3000	8.45	17.09.10	19.09.08	99.57	99.40	99.70	-0.27	0.65	-0.13	31.72	8.49	-	8.86	1.92	1.77
Криогенмаш, 02	0.00	500	9.75	08.07.08	-	99.88	99.70	100.05	0.00	0.00	0.45	7.48	9.76	4.92	-	1.80	1.72
Мотовилих. заводы, 01	0.00	1500	10.00	22.01.09	26.07.07	101.15	100.70	101.60	0.00	0.20	-0.24	3.29	9.89	-	8.91	0.94	0.86
Моторостроитель, 01	0.00	800	12.00	19.03.09	20.09.07	100.57	100.53	100.60	0.00	0.10	0.00	45.37	11.93	-	11.74	1.04	0.93
ПМЗ, 01	0.00	750	9.90	21.07.09	24.07.07	99.80	99.50	100.10	0.00	-0.10	-0.03	3.80	9.92	-	10.51	0.92	0.84
Промтрактор, 01	6.14	1500	9.75	03.07.08	-	99.80	99.70	99.89	0.00	-0.01	0.10	8.55	9.77	4.93	-	1.79	1.71
НПО САТУРН, 01	0.00	1500	9.00	23.03.08	24.03.07	100.55	100.45	100.65	0.00	0.18	0.25	33.78	8.95	-	8.21	0.60	0.56
Северсталь-авто, 01	0.00	1500	11.25	21.01.10	25.01.07	103.00	0.00	0.00	0.00	0.49	0.00	3.70	10.92	-	4.65	0.47	0.45
СОК-Автокомп., 01	0.01	1100	12.32	24.04.08	27.10.06	99.95	99.90	100.20	0.05	-0.10	0.15	34.77	12.33	-	12.73	0.22	0.19
Стройтрансгаз, 01	0.00	3000	9.60	25.06.08	-	101.35	101.20	101.50	0.00	0.00	-0.15	10.78	9.47	8.99	-	1.75	1.61
ТВЗ, 01	1.01	750	14.60	10.10.06	-	101.10	0.00	101.50	0.00	-0.39	-0.49	48.00	14.44	7.77	-	0.17	0.16
Трансмашхолдинг, 01	0.00	1500	1.00	01.12.07	-	91.50	91.00	92.00	0.00	0.00	-1.05	1.86	1.09	8.09	-	1.31	1.21
Уралвагонзавод, 01	0.00	2000	13.36	30.09.08	03.10.06	100.90	100.70	101.09	0.00	-0.23	-0.32	46.12	13.24	-	7.13	0.15	0.14
Уралвагонзавод 02	32.95	3000	9.35	05.10.10	03.10.07	100.65	100.65	100.80	0.00	0.25	0.15	32.02	9.29	-	8.92	1.09	1.00
<b>Добывающая промышленность</b>																	
СУЭК, 02	0.00	1000	8.50	15.02.07	-	99.75	99.50	100.00	0.00	0.05	-0.49	19.10	8.52	9.30	-	0.51	0.46
Хайленд Голд Финанс, 01	0.74	750	12.00	02.04.08	09.10.06	100.19	0.00	100.35	0.09	0.00	0.10	11.18	11.98	-	11.26	0.17	0.15
<b>Потребительский сектор</b>																	
Аладушкин 01	0.00	500	12.00	08.03.07	-	100.38	100.00	100.75	0.00	-0.35	0.05	49.97	11.96	11.59	-	0.55	0.50
АрнестФинанс, 01	0.00	600	10.30	29.04.09	25.04.07	100.00	0.00	0.00	0.00	0.00	-0.20	29.35	10.30	-	10.52	0.69	0.62
Балтика, 01	0.00	1000	8.75	20.11.07	-	101.34	101.25	101.42	0.00	0.31	0.56	11.75	8.63	7.83	-	1.30	1.21
Балтимор-Нева, 01	0.00	500	1.00	05.09.06	-	99.26	98.51	100.00	0.00	-1.01	1.33	1.75	1.01	10.77	-	0.08	0.07
Балтимор-Нева, 02	0.10	800	11.65	15.05.08	23.11.06	100.85	100.55	100.85	0.15	0.00	-0.35	26.17	11.55	-	7.96	0.29	0.27
Вимм-Билль-Данн, 02	9.00	3000	9.00	15.12.10	-	102.60	0.00	103.00	0.20	0.10	-0.92	11.84	8.77	8.44	-	3.67	3.38
Группа ОСТ, 02	0.40	1000	12.90	08.05.08	10.05.07	100.20	100.20	100.35	-0.15	-0.10	-0.19	31.45	12.87	-	12.94	0.72	0.64
Джей-Эф-Си, 02	6.07	1200	13.00	04.12.07	05.12.06	101.15	101.15	101.24	-0.20	-0.29	-0.29	22.44	12.85	-	9.16	0.33	0.30
Инвестпроект, 01	0.00	1000	10.80	16.05.07	-	101.20	101.00	101.40	0.00	-0.30	0.10	24.56	10.67	9.32	-	0.74	0.68
Инмарко, 01	0.00	1000	9.85	19.12.08	22.12.06	100.10	0.00	0.00	0.00	-0.10	-0.05	12.41	9.84	-	9.45	0.37	0.34
Красный Восток, 01	0.00	1500	11.50	25.02.07	-	101.23	101.15	101.30	0.00	-0.05	-0.25	51.99	11.36	9.35	-	0.52	0.48
Нутринвестхолдинг, 01	0.00	1200	11.00	09.06.09	-	100.10	100.02	100.20	-0.05	0.05	0.05	16.88	10.99	3.38	-	2.59	2.50
Нэфис Косметикс, 01	0.00	400	10.50	22.04.07	-	100.25	100.00	100.49	0.00	-0.14	0.19	31.07	10.47	10.34	-	0.68	0.62
Отечественные лекарств	0.00	1300	10.25	17.02.09	21.08.07	99.45	99.00	99.90	0.00	0.25	0.30	47.18	10.31	-	11.11	0.96	0.87
Очаково, 02	0.00	1500	8.50	19.09.08	-	98.68	98.60	98.75	0.00	0.22	0.25	31.90	8.61	9.59	-	1.54	1.40
ПИТ-Инвестментс 01	0.00	1000	12.00	28.09.06	-	101.00	0.00	0.00	0.00	0.50	0.50	43.07	11.88	4.60	-	0.14	0.13
ПИТ-Инвестментс 02	0.00	1500	14.25	23.03.09	29.09.06	100.87	100.78	100.95	0.00	-0.25	0.19	52.32	14.13	-	6.91	0.14	0.13
Русский Текстиль 02	6.24	1000	12.75	05.03.09	-	98.52	98.60	98.98	0.51	0.15	-1.30	53.10	12.94	14.16	-	1.57	1.38
Русский Текстиль 03	0.64	1200	12.00	20.10.09	18.10.07	97.72	97.60	97.80	0.20	-0.06	-0.30	34.52	12.28	-	14.60	1.11	0.97
С-Агро, 01	0.00	400	11.50	20.05.09	21.11.07	100.00	0.00	0.00	0.00	0.00	0.00	23.95	11.50	-	12.00	1.19	1.06
Санвэй, 01	0.10	1000	11.66	03.12.08	06.06.07	101.00	101.00	101.20	-0.15	0.30	-0.35	19.81	11.54	-	10.59	0.80	0.72
Синергия, 01	0.00	1000	10.70	22.04.09	24.10.07	99.55	99.40	99.70	0.00	0.28	-0.48	30.49	10.75	-	11.38	1.14	1.02
Талосто-Финанс, 01	0.60	1000	10.00	06.03.09	07.09.07	99.98	99.80	100.00	-0.17	0.10	-0.11	41.37	10.00	-	10.25	1.01	0.92
Юатранзит 02	0.70	1000	11.50	25.11.08	28.11.06	99.61	0.00	99.65	0.06	0.00	-1.92	22.05	11.55	-	12.54	0.31	0.27
Яковлевский Текстиль, 01	0.74	1000	12.00	31.10.08	27.10.06	100.09	99.90	100.10	0.14	-0.10	-0.15	33.53	11.99	-	11.20	0.22	0.20
<b>Агропромышленный комплекс</b>																	
АПК Аркада 01	0.00	600	13.20	28.06.08	29.06.07	100.15	0.00	0.00	0.00	-0.25	-0.05	14.47	13.18	-	13.39	0.86	0.76
АПК Аркада, 02	7.73	1000	13.31	20.02.09	22.08.07	100.09	100.07	100.09	-0.01	-0.06	0.07	61.26	13.30	-	13.63	0.95	0.83
АПК ОГО, 01	1.86	1100	15.50	22.04.07	-	101.60	101.51	101.60	0.00	0.14	0.04	38.98	15.26	13.01	-	0.59	0.52
АПК ОГО, 02	1.45	1200	12.95	25.02.09	-	100.00	99.81	100.00	0.20	0.00	0.00	57.83	12.95	13.36	-	1.96	1.73
Белеранкорм	0.00	700	10.90	02.12.08	05.12.06	100.07	0.00	100.30	0.00	-0.05	-0.25	18.81	10.89	-	11.11	0.32	0.29
Евросервис	0.00	1500	14.00	18.12.07	19.12.06	100.63	100.55	100.70	0.00	-0.04	0.00	18.79	13.91	-	12.75	0.36	0.32
КБК Черемушки, 01	0.00	700	11.30	02.03.09	05.03.07	100.15	0.00	0.00	0.00	0.00	-1.81	47.99	11.28	-	11.29	0.55	0.49
Микояновский, 01	0.00	1000	13.50	18.09.06	-	100.56	100.										

ЭМИТЕНТЫ	ОБЪЕМЫ		ПОГАШЕНИЕ/ ВЫКУП		ЦЕНА	ИЗМЕНЕНИЕ,%			ДОХОДНОСТЬ,%			ДЮРАЦИЯ					
	Оборот, млн. руб.	Объем, млрд. руб.	Купон,%	Погашение		Оферта	Индикат. цена	Покупка	Продажа	день	неделя	месяц	НКД	Текущая	К погаш.	К оферте	Дюр. лет.
<b>Розничный сектор</b>																	
Адамант, 02	1.50	2000	11.25	20.05.10	24.05.07	100.10	100.05	100.19	0.00	0.09	0.01	23.12	11.24	-	11.58	0.75	0.67
Виктория-Финанс, 01	0.00	1500	9.90	29.01.09	01.02.07	100.00	99.95	100.05	0.00	0.05	0.35	1.36	9.90	-	9.89	0.49	0.44
Детский мир, 01	0.00	1150	8.50	26.05.15	-	99.13	98.75	99.50	0.00	-0.30	0.76	14.90	8.58	8.83	-	6.27	5.76
Дикая Орхидея, 01	3.72	1000	11.30	09.04.09	12.04.07	100.19	100.05	100.19	0.00	-0.04	0.02	8.05	11.28	-	11.45	0.66	0.59
Дикси-Финанс, 01	0.51	3000	9.25	17.03.11	-	98.70	98.65	99.10	0.20	-0.61	-0.60	34.97	9.37	9.83	-	3.72	3.39
ДОМО-Финанс, 01	0.00	1000	12.50	14.02.08	15.02.07	99.97	99.92	100.01	0.00	-0.04	-0.10	59.25	12.50	-	12.95	0.49	0.44
Инком-Лада, 02	6.01	1400	11.75	12.02.10	16.02.07	100.05	100.02	100.12	-0.05	0.10	0.18	26.08	11.74	-	12.16	0.50	0.45
Копейка ТД, 01	5.04	1200	9.75	17.06.08	19.12.06	100.85	100.75	100.90	-0.05	0.05	-0.25	4.81	9.67	-	7.57	0.36	0.34
Копейка ТД, 02	0.99	4000	8.70	15.02.12	18.02.09	98.65	98.60	98.75	-0.01	0.25	-0.50	18.12	8.82	-	9.63	2.26	2.06
Магнит 01	0.00	2000	9.34	19.11.08	-	101.72	0.00	101.83	0.00	0.34	0.25	19.45	9.18	8.67	-	2.07	1.91
Марта Финанс, 02	1.30	1000	11.75	16.12.09	07.06.07	99.82	99.71	99.89	0.10	-0.10	0.49	19.96	11.77	-	12.30	0.80	0.71
Марта-Финанс, 01	1.88	700	14.84	22.05.08	-	103.55	103.55	103.78	-0.29	-0.05	-0.16	30.49	14.33	12.92	-	1.60	1.41
Матрица Финанс	0.82	1200	12.32	10.12.08	13.06.07	99.61	99.42	99.79	0.11	-0.20	-0.30	18.56	12.37	-	13.18	0.82	0.72
МИР Финанс	0.50	1000	9.89	27.12.07	27.12.06	100.00	99.90	100.05	-0.05	-0.10	0.10	11.38	9.89	-	10.00	0.39	0.35
Монетка, 01	10.69	1000	10.70	14.05.09	15.11.07	99.99	99.00	100.05	0.44	-0.57	-0.20	24.04	10.70	-	10.97	1.20	1.08
Перекресток, 01	20.00	1500	8.15	08.07.08	-	100.00	100.00	0.00	0.00	-0.20	0.20	6.25	8.15	4.03	-	1.82	1.75
Пятерочка Финанс, 01	0.00	1500	11.45	12.05.10	-	109.40	109.30	0.00	0.09	-0.14	0.14	26.04	10.47	8.65	-	3.12	2.87
Пятерочка Финанс, 02	2.40	3000	9.30	14.12.10	-	103.00	103.00	103.70	-0.10	0.63	0.54	12.48	9.03	8.64	-	3.65	3.36
Техносила, 01	9.96	2000	10.00	26.05.11	28.05.08	99.75	99.60	100.05	0.00	0.05	-0.30	18.90	10.03	-	10.39	1.67	1.51
ТОП-КНИГА, 01	0.00	700	11.35	05.02.09	08.02.07	100.60	0.00	0.00	0.00	-0.25	-0.10	55.97	11.28	-	10.35	0.48	0.43
<b>Лесная промышленность и ЦБК</b>																	
АЦБК-Инвест	0.03	500	13.50	07.09.06	-	100.30	100.20	100.65	0.00	-0.25	-0.15	22.56	13.46	9.60	-	0.08	0.08
АЦБК, 03	0.00	1500	9.95	14.04.11	18.10.07	100.10	99.75	100.45	0.00	0.15	0.10	5.18	9.94	-	10.23	1.14	1.03
Волга, 01	0.00	1500	12.00	13.03.07	-	101.48	101.40	101.55	0.00	0.00	0.10	48.00	11.83	9.59	-	0.57	0.52
ГОТЭК, 02	0.05	1500	11.50	18.06.09	21.12.06	99.85	99.35	99.85	0.05	-0.05	-0.15	14.81	11.52	-	11.75	0.37	0.33
ДЗ-Финанс, 01	0.00	400	11.60	23.05.08	25.05.07	100.02	0.00	100.05	0.00	-0.05	0.00	23.52	11.60	-	11.86	0.77	0.69
НЛК 01	0.00	500	0.00	31.01.08	-	100.05	100.00	100.10	0.00	0.00	0.10	0.00	0.00	-0.03	-	1.98	1.98
ПЭФ Союз, 01	0.00	300	11.00	09.10.07	05.10.06	100.06	100.05	100.25	0.01	0.00	-0.20	37.37	10.99	-	10.23	0.16	0.14
<b>Строительство и ипотека</b>																	
АИЖК 01	0.00	1070	11.00	01.12.08	-	108.22	0.00	108.75	0.00	0.00	0.00	10.16	7.21	-	2.08	1.94	
АИЖК, 02	0.00	1500	11.00	01.02.10	-	111.02	0.00	111.50	0.00	0.41	0.50	2.11	9.91	7.50	-	3.01	2.80
АИЖК, 03	0.00	2250	9.40	15.10.10	-	105.75	105.50	106.00	0.00	0.00	-0.19	6.18	8.89	7.41	-	2.62	2.43
АИЖК, 04	0.00	900	8.70	01.02.12	-	106.00	105.50	106.50	0.00	0.00	0.00	1.67	8.21	7.57	-	4.45	4.14
БЖФ, 01	6.50	500	12.65	19.12.08	22.12.06	100.16	100.11	100.16	0.01	0.03	-0.01	15.94	12.63	-	12.74	0.36	0.32
Главмострой, 01	0.00	2000	1.00	27.05.07	-	81.20	80.00	92.70	0.00	-0.10	-7.04	2.00	1.23	31.13	-	0.80	0.61
Главмострой, 02	10.07	4000	11.50	17.03.11	22.03.07	100.74	100.70	100.94	0.00	0.25	0.27	43.48	11.42	-	10.45	0.59	0.54
Группа ЛСР, 01	0.01	1000	11.00	20.03.08	22.03.07	99.97	99.90	99.97	0.01	-0.05	0.30	41.59	11.00	-	11.31	0.59	0.53
ИНТЕКО, 01	0.00	1200	10.95	15.02.07	-	100.01	0.00	0.00	0.00	0.00	0.00	51.90	10.95	11.21	-	0.50	0.45
Искитимцемент 02	0.00	500	12.50	05.11.08	07.11.07	100.06	0.00	0.00	0.00	0.00	-0.24	30.82	12.49	-	13.04	1.14	1.01
Искитимцемент, 01	0.53	200	16.80	24.12.06	-	101.80	101.80	102.00	0.00	-0.20	-1.46	20.71	16.50	12.35	-	0.37	0.33
Лавера, 01	0.00	1000	11.25	08.04.10	12.04.07	100.30	100.20	100.39	0.00	0.15	0.00	36.06	11.22	-	11.02	0.65	0.59
МИА, 01	0.00	2200	10.00	20.09.12	-	101.75	0.00	0.00	0.00	-0.25	-0.49	2.88	9.83	9.65	-	2.62	2.39
МИА, 02	10.02	1000	9.50	09.08.08	06.02.07	100.20	100.20	100.50	-0.30	0.00	0.20	23.68	9.48	-	9.40	0.48	0.44
МИА, 03	0.00	1500	9.40	23.02.12	30.08.07	100.60	100.45	100.75	0.00	0.00	0.20	17.51	9.34	-	9.09	1.00	0.92
Миракс Групп	18.10	1000	13.50	19.08.08	22.08.06	100.45	100.45	100.70	-0.25	0.03	0.45	62.14	13.44	-	1.66	0.04	0.04
МОИА, 01	1.01	1500	9.00	21.12.10	23.12.06	100.50	100.40	100.55	-0.05	0.09	0.29	11.84	8.96	-	7.72	0.37	0.35
ПИК, 05	0.00	1120	10.20	20.05.08	22.05.07	99.35	99.25	99.40	-0.05	0.08	-0.15	21.52	10.27	-	11.54	0.75	0.67
Салаватстекло 01	0.00	750	11.60	25.03.08	-	102.65	102.30	103.00	0.00	0.00	-0.97	42.27	11.30	10.02	-	1.48	1.34
Салаватстекло 02	0.00	1200	9.28	28.10.09	31.10.07	99.95	99.70	100.20	0.00	0.26	-0.01	24.66	9.28	-	9.52	1.16	1.06
Сиб. цемент., 03	0.00	800	9.70	12.06.08	14.06.07	100.13	100.00	100.25	0.00	-0.10	0.45	14.35	9.69	-	9.74	0.83	0.75
СУ-155	0.00	1500	10.50	30.03.07	-	99.75	99.60	99.90	0.00	0.00	-1.24	11.51	10.53	11.35	-	0.62	0.56
Терна-Финанс, 01	0.20	500	14.00	16.12.08	19.12.06	100.60	100.60	100.80	-0.01	0.25	0.06	18.79	13.92	-	12.83	0.36	0.32
ЦУН ЛенСпецСМУ, 01	0.00	1000	12.00	22.04.10	24.04.08	100.25	100.00	100.49	0.00	0.00	-0.50	33.86	11.97	-	11.72	1.51	1.35
ЮСКК, 01	0.51	600	14.00	01.07.08	17.01.08	100.07	100.02	100.07	0.57	-0.03	0.06	13.42	13.99	-	9.07	1.34	1.23
<b>Транспорт</b>																	
АвиаК. Самара, 01	0.00	350	14.00	08.03.07	-	101.08	100.90	101.25	0.00	0.20	-0.49	58.30	13.85	12.34	-	0.55	0.49
Ист Лайн Хэндлинг, 02	0.05	3000	11.59	22.05.08	23.11.06	99.84	99.70	99.84	0.04	0.00	0.05	23.82	11.61	-	11.87	0.29	0.26
ММК-Транс, 01	0.00	650	11.50	10.07.08	11.01.07	100.30	100.30	100.50	-0.25	0.00	-0.74	8.19	11.47	-	10.68	0.43	0.39
РЖД, 05	0.02	10000	6.67	22.01.09	-	99.39	99.30	99.50	0.14	0.20	0.42	2.19	6.71	7.06	-	2.30	2.15
РЖД, 03	0.47	4000	8.33	02.12.09	-	104.20	104.15	104.20	0.05	0.34	0.19	14.15	7.99	7.01	-	2.94	2.75
РЖД, 02	0.00	4000	7.75	05.12.07	-	101.50	101.00	102.00	0.00	0.19	0.01	13.16	7.64	6.65	-	1.27	1.19
РЖД 07	36.80	5000	7.55	07.11.12	-	102.15	102.10	103.00	-0.15	0.79	0.70	17.17	7.39	7.24	-	5.03	4.69
РЖД 06	52.22	10000	7.35	10.11.10	-	101.00	101.00	101.09	-0.10	0.52	0.62	16.71	7.2				

**ЭМИТЕНТЫ      ОБЪЕМЫ      ПОГАШЕНИЕ/ ВЫКУП      ЦЕНА      ИЗМЕНЕНИЕ,%      ДОХОДНОСТЬ,%      ДЮРАЦИЯ**

Оборот, млн. руб.    Объем, млрд. руб.    Купон,%    Погашение    Оферта    Индикат. цена    Покупка    Продажа    день    неделя    месяц    НКД    Текущая    К погаш.    К оферте    Дюр. лет.    Мод. Дюр

**Финансовый сектор**

АК БАРС, 02	0.00	1500	8.25	22.01.09	26.07.07	99.80	0.00	0.00	0.00	0.00	-0.15	2.71	8.27	-	8.64	0.94	0.87
Банк Зенит, 01	0.00	1000	8.00	24.03.07	-	100.11	100.01	100.20	0.00	0.01	0.05	30.03	7.99	7.95	-	0.61	0.56
Банк ЗЕНИТ, 02	0.00	2000	8.39	16.02.09	-	100.00	0.00	0.00	0.00	0.30	0.10	40.23	8.39	8.56	-	2.24	2.06
Банк Кедр, 01	0.74	450	11.00	05.10.07	13.10.06	99.98	0.00	99.98	0.33	0.00	-0.25	9.64	11.00	-	10.29	0.18	0.16
Банк Спурт, 01	0.00	500	9.25	15.11.07	16.11.06	100.00	0.00	0.00	0.00	0.00	0.10	20.78	9.25	-	9.57	0.27	0.24
Внешторгбанк 04	0.00	5000	6.50	19.03.09	22.03.07	100.20	100.45	0.00	0.00	0.00	0.00	24.58	6.49	-	6.25	0.60	0.57
Внешторгбанк 05	4.49	15000	6.20	17.10.13	26.04.07	100.05	0.00	100.05	0.00	0.14	0.15	2.04	6.20	-	6.27	0.70	0.66
Газбанк, 01	0.00	750	11.00	25.11.08	21.11.06	100.10	100.00	100.20	0.00	0.05	0.10	23.21	10.99	-	10.40	0.29	0.26
ММБ, 02	0.00	3000	6.50	11.02.09	14.02.07	100.05	0.00	0.00	0.00	0.00	0.00	30.99	6.50	-	6.50	0.50	0.47
Москоммерцбанк, 01	0.00	1000	9.76	10.12.08	06.12.06	100.41	100.37	100.44	0.00	-0.05	-0.10	16.58	9.72	-	8.36	0.33	0.30
НОМОС-Банк, 07	8.06	3000	8.25	16.06.09	18.12.07	99.88	99.75	100.00	0.64	-0.04	-0.14	11.08	8.26	-	8.51	1.30	1.20
НФК, 01	0.00	1000	9.80	12.05.09	07.05.07	99.75	99.25	100.25	0.00	-0.10	-0.40	1.07	9.82	-	10.54	0.73	0.66
Пробизнесбанк, 05	2.00	1000	10.69	29.04.09	03.10.06	100.20	0.00	100.29	0.00	-0.14	-0.23	28.41	10.67	-	9.11	0.15	0.14
РМБ, 01	2.99	1000	10.50	27.04.09	26.04.07	99.81	99.70	99.90	-0.09	0.00	-0.10	30.21	10.52	-	11.02	0.69	0.62
Росбанк, 01	0.00	3000	9.25	15.02.09	14.02.07	101.21	0.00	0.00	0.00	0.01	0.10	44.60	9.14	-	6.96	0.50	0.47
Россельхозбанк 01	0.00	3000	7.50	04.06.08	06.12.06	100.30	0.00	100.30	0.00	-0.05	0.05	12.74	7.48	-	6.72	0.32	0.30
Россельхозбанк, 02	15.01	7000	7.85	16.02.11	-	99.96	99.90	100.05	-0.09	0.20	0.30	16.35	7.85	8.09	-	3.79	3.51
Русский Стандарт 04	0.18	3000	8.25	03.03.08	-	99.65	99.52	99.90	-0.15	-0.06	0.06	35.94	8.28	8.67	-	1.45	1.34
Русский Стандарт 05	0.00	5000	7.60	09.09.10	15.03.07	99.75	99.50	100.00	0.00	-0.25	-0.05	30.19	7.62	-	8.18	0.58	0.54
Русский Стандарт, 03	0.00	2000	8.40	22.08.07	23.08.06	100.08	99.90	100.25	0.00	-0.10	0.00	38.43	8.39	-	6.33	0.04	0.04
Русский Стандарт, 06	0.00	6000	8.10	09.02.11	15.08.07	99.90	0.00	0.00	0.00	0.00	-0.10	38.61	8.11	-	8.37	0.96	0.89
Русь-Банк, 01	0.00	1400	10.50	19.03.09	22.03.07	99.10	99.10	99.75	-0.60	0.71	-0.05	39.70	10.60	-	12.36	0.59	0.53
Сибкадембанк, 02	0.00	1500	10.00	12.12.08	15.06.07	101.25	0.00	0.00	0.00	0.00	1.25	14.52	9.88	-	8.73	0.82	0.75
Татфондбанк, 03	5.99	1500	10.00	19.05.09	20.11.07	99.85	99.80	99.90	0.00	-0.05	-0.07	21.10	10.02	-	10.51	1.20	1.08
ТуранАлем 01	0.00	3000	6.40	06.10.09	10.10.06	99.80	0.00	0.00	0.00	0.00	0.00	20.87	6.41	-	7.42	0.17	0.16
Уралвнешторгбанк, 01	2.63	1500	10.25	24.04.08	26.04.07	100.20	100.20	100.45	-0.25	0.45	-0.40	3.37	10.23	-	10.33	0.70	0.63
Финанс Инт Инв, 02	0.00	2500	8.33	12.09.07	13.09.06	100.00	0.00	0.00	0.00	0.00	0.00	33.32	8.33	-	8.06	0.10	0.09
ХКБ Банк, 02	4.90	3000	8.50	11.05.10	15.05.07	100.00	99.90	109.01	0.00	0.00	-0.05	19.56	8.50	-	8.65	0.75	0.69
ХКБ Банк, 03	0.30	3000	8.25	16.09.10	22.03.07	99.70	99.60	100.00	-0.32	0.17	0.30	10.62	8.27	-	9.03	0.60	0.55
Юниаструмбанк, 01	21.40	1000	12.50	17.02.09	20.02.07	100.15	99.95	100.15	0.10	0.10	-1.01	57.53	12.48	-	12.55	0.51	0.45

Источники: REUTERS, расчеты Банка Москвы

ЭМИТЕНТЫ	ОБЪЁМ		ПОГАШЕНИЕ		ЦЕНА		ИЗМЕНЕНИЕ,%			ДОХОДНОСТЬ,%		РЕЙТИНГ			ДЮРАЦИЯ		
	Объем, млн.	Купон,%	Погашение	Дней до погашения	Покупка	Продажа	день	неделю	месяц	К погаш.	Текущая	Спред к benchmark	S&P	Moody's	Fitch	Дюр. лет.	Мод. дюр
<b>Суверенные еврооблигации</b>																	
Россия 07	\$ 2 400	10	26.06.07	321	103.50	103.63	0.00	-0.06	-0.06	5.79	9.66	86	BBB	Baa2	BBB+	0.84	0.82
Россия 10	\$ 2 718	8.25	31.03.10	1330	104.31	104.56	0.00	0.24	0.42	5.95	7.91	107	BBB	Baa2	BBB+	1.87	1.81
Россия 18	\$ 3 466	11	24.07.18	4367	141.56	142.00	0.00	1.25	1.72	6.07	7.77	112	BBB	Baa2	BBB+	7.72	7.49
Россия 30	\$ 19 526	5	31.03.30	8635	109.56	109.75	0.00	1.27	2.59	6.22	4.56	128	BBB	Baa2	BBB+	8.76	8.50
Россия 28	\$ 2 500	12.75	24.06.28	7990	175.50	176.13	0.00	1.08	2.85	6.33	7.26	128	BBB	Baa2	BBB+	10.59	10.27
<b>Облигации Минфина РФ</b>																	
MINFIN 8	\$ 1 322	3	14.11.07	462	97.00	98.00	0.00	0.00	0.00	6.21	3.09	0	BBB	Baa2	BBB+	2.78	2.58
MINFIN 5	\$ 2 837	3	14.05.08	644	95.13	95.13	-0.07	0.33	0.73	6.39	3.15	0	BBB	Baa2	BBB+	3.76	3.57
MINFIN 7	\$ 1 750	3	14.05.11	1739	88.31	88.50	-0.07	0.29	2.33	7.12	3.40	0	BBB	Baa2	BBB+	6.20	5.85
<b>Облигации Aries</b>																	
ARIES 01	\$ 2 000	6.182	25.10.07	442	103.65	103.67	-0.01	-0.05	-0.11	3.50	5.96	23	BB+	Ba2	0.00		2.63
ARIES 02	\$ 1 000	7.75	25.10.09	1173	111.06	111.41	0.02	-0.06	0.18	3.99	6.98	33	BB+	Ba2	0.00	2.81	2.71
ARIES 03	\$ 2 436	9.6	25.10.14	2999	126.60	127.09	-0.07	0.68	1.64	5.52	7.58	58	BB+	Ba2	0.00	6.01	5.85
<b>Муниципальные еврооблигации</b>																	
Москва 11	\$ 374	6.45	12.10.11	1890	107.25	107.73	0.03	0.17	0.61	4.83	6.01	111	BBB	Baa2	BBB+	4.36	4.16
Татарстан 15	\$ 250	7.7	03.08.15	3281	100.42	100.89	0.16	1.26	2.34	7.63	7.67	269	BB-	Ba1	BB	6.63	6.39
<b>Корпоративные еврооблигации</b>																	
Евразхолдинг 06	\$ 150	8.875	25.09.06	47	100.14	100.45	0.05	-0.01	-0.02	7.38	8.86	220	BB-	B1	BB-	0.11	0.11
Роснефть 06	\$ 150	12.75	20.11.06	103	101.70	102.00	-0.01	-0.09	-0.27	6.09	12.54	99	BB	Baa2	BB+	0.27	0.26
АМТЕЛ 07	\$ 175	9.25	30.06.07	325	99.25	100.25	0.00	0.00	0.25	10.14	9.32	497				0.86	0.82
Сибнефть 07	\$ 400	11.5	13.02.07	188	102.40	102.90	0.00	0.00	-0.12	6.52	11.23	137	BB	Ba2		0.50	0.48
ГАЗПРОМ 07	\$ 500	9.125	25.04.07	259	102.10	102.30	0.05	0.04	0.25	5.98	8.94	82	BB+	Baa1	BBB-	0.68	0.66
ТНК 07	\$ 700	11	06.11.07	454	105.34	105.59	-0.01	-0.09	0.18	6.39	10.44	147		Baa2		1.15	1.12
МТС 08	\$ 400	9.75	30.01.08	539	104.00	104.38	0.03	0.29	0.56	6.82	9.38	190	BB-			1.39	1.35
Система 08	\$ 350	10.25	14.04.08	614	104.60	104.90	-0.03	-0.03	0.54	7.26	9.80	233	B	B3	B+	1.53	1.48
Алроса 08	\$ 500	8.125	06.05.08	636	102.93	103.35	-0.10	0.37	0.54	6.30	7.89	137	BB-			1.62	1.57
Вимм-Билль-Данн	\$ 150	8.5	21.05.08	651	102.00	102.40	-0.01	-0.07	0.45	7.26	8.33	235	B+	B2		1.65	1.60
ММК 08	\$ 300	8	21.10.08	804	101.61	102.03	-0.06	0.14	0.66	7.18	7.87	226	BB-		BB-	2.00	1.94
Сибнефть 09	\$ 500	10.75	15.01.09	890	109.80	110.00	0.17	0.43	0.88	6.31	9.79	140	BB	Ba2		2.19	2.12
Северсталь 09	\$ 325	8.625	24.02.09	930	103.13	103.88	-0.11	0.21	1.33	7.25	8.36	237	BB-	B2 U	BB-	2.24	2.16
Вымпелком 09	\$ 450	10	16.06.09	1042	106.80	107.07	0.04	0.41	1.03	7.30	9.36	242	BB	Ba3		2.52	2.43
Евразхолдинг 09	\$ 300	10.88	03.08.09	1090	109.50	110.38	0.01	0.56	1.66	7.26	9.93	238	BB-	B1	BB-	2.63	2.54
НОРНИКЕЛЬ, 09	\$ 500	7.125	30.09.09	1148	101.00	101.63	0.40	0.16	1.02	6.76	7.05	189	BBB-	Ba2	BBB-	2.79	2.70
ГАЗПРОМ 09	\$ 700	10.5	21.10.09	1169	112.75	113.50	0.01	0.21	0.84	6.04	9.31	116	BB+	Baa1	BBB-	2.74	2.66
Мегафон 09	\$ 375	8	10.12.09	1219	101.54	101.98	-0.06	0.57	1.64	7.46	7.88	258	BB-		BB	2.95	2.84
Вымпелком 10	\$ 300	8	11.02.10	1282	101.29	101.80	-0.05	1.05	2.23	7.57	7.90	269	BB	Ba3		3.12	3.00
ГАЗПРОМ 10	\$ 1 000	7.8	27.09.10	1510	111.49	111.88	0.18	0.23	0.44	4.67	7.00	96	BB+	Baa1	BBB-	3.49	3.34
МТС 10	\$ 400	8.375	14.10.10	1527	102.49	103.21	0.03	0.63	2.25	7.63	8.17	276	BB-			3.53	3.41
Вымпелком 11	\$ 300	8.375	22.10.11	1900	102.38	103.00	0.00	0.00	0.00	7.81	8.18	295	BB	Ba3		4.21	4.06
Система 11	\$ 350	8.875	28.01.11	1633	103.41	103.79	-0.18	0.04	1.06	7.95	8.58	309	B	B3	B+	3.78	3.63
МТС 12	\$ 400	8	28.01.12	1998	101.09	101.31	-0.02	0.90	2.75	7.75	7.91	289	BB-			4.52	4.35
Северсталь 14	\$ 375	9.25	19.04.14	2810	106.90	107.20	-0.20	-0.01	2.85	8.03	8.65	308	BB-	B2 U	BB-	5.59	5.37
Алроса 14	\$ 800	8.875	17.11.14	3022	112.00	113.00	0.07	0.20	3.12	6.94	7.92	200	BB-			6.06	5.85
ГАЗПРОМ 13-1	\$ 1 750	9.625	01.03.13	2396	117.75	118.25	0.17	0.36	2.36	6.28	8.17	141	BB+	Baa1	BBB-	4.96	4.81
ГАЗПРОМ 13-2	\$ 1 222	4.505	22.07.13	2539	95.03	96.11	-0.03	-4.33	-4.88	6.26	4.74	140	BB+	Baa1	BBB-	2.95	2.87
ГАЗПРОМ 13-3	\$ 647	5.625	22.07.13	2539	98.80	99.30	-0.04	0.71	1.91	6.08	5.69	122	BB+	Baa1	BBB-	2.72	2.64
ГАЗПРОМ 15	\$ 1 000	5.875	01.06.15	3218	104.02	104.54	0.08	0.23	2.12	5.29	5.65	140	BB+	Baa1	BBB-	7.08	6.73
ГАЗПРОМ 20	\$ 1 250	7.201	01.02.20	4924	104.00	105.13	-0.12	0.13	2.47	6.74	6.92	180	BB+	Baa1	BBB-	8.93	8.64
ГАЗПРОМ 34	\$ 1 000	8.625	28.04.34	10124	121.88	122.75	0.39	1.68	5.65	6.85	7.08	181	BB+	Baa1	BBB-	12.05	11.65

Источники: REUTERS

## ЭМИТЕНТЫ ОБЪЁМ ПОГАШЕНИЕ ЦЕНА ИЗМЕНЕНИЕ,% ДОХОДНОСТЬ,% РЕЙТИНГ ДЮРАЦИЯ

Объем, млн. Купон,% Погашение Дней до погашения Покупка Продажа день неделю месяц К погаш. Текущая Спред к benchmark S&amp;P Moody's Fitch Дюр. лет. Мод. дюр

**Банковские еврооблигации**

Промсвязьбанк 06	\$	200	10.25	27.10.06	79	100.75	101.10	-0.02	0.80	0.40	6.31	10.17	124	B	Ba3	B	0.20	0.20
МДМ 06	\$	200	9.375	23.09.06	45	100.22	100.26	-0.01	-0.13	0.11	6.76	9.35	141	B+	Ba2	BB-	0.11	0.11
Петрокоммерц 07	\$	120	9	09.02.07	184	100.39	100.68	0.32	0.02	-0.18	8.16	8.97	300	B	Ba3		0.49	0.47
Альфабанк 07	\$	150	7.75	09.02.07	184	100.23	100.51	-0.23	0.12	0.25	7.09	7.73	211	BB-	Ba2	B	0.50	0.48
Росбанк, 07	\$	150	7.625	09.07.07	334	100.16	100.52	-0.17	0.04	-	7.43	7.61	210	B U		B+	0.88	0.82
НОМОС 07	\$	100	9.125	13.02.07	188	100.28	100.98	0.00	0.02	0.20	8.54	9.10	337		Ba3	B+	0.50	0.48
Моснарбанк 07	\$	200	7.28	05.10.07	422	101.08	101.53	0.00	0.03	0.03	6.36	7.20	67			BBB		
ИБГ Никойл	\$	150	9	19.03.07	222	100.39	100.98	0.19	-0.08	-0.12	8.29	8.97	312			B	0.58	0.55
Русс. Станд 07	\$	300	8.75	14.04.07	248	100.75	101.25	0.08	0.15	0.98	7.55	8.68	236	BBB+			0.65	0.62
ВТБ 07	\$	300	8.385	30.07.07	355	102.50	102.75	0.00	-0.02	-0.07	5.74	8.18	20	BBB	A2	BBB-		2.45
МБРР 08	\$	150	8.625	03.03.08	572	100.41	101.17	-0.04	0.18	0.39	8.33	8.59	342			B	1.44	1.39
Альфабанк 08	\$	250	7.75	02.07.08	693	100.28	101.10	0.02	0.21	0.38	7.58	7.73	268	BB-	Ba2	B	1.78	1.72
Газпромбанк 08	\$	1050	7.25	30.10.08	813	102.39	102.72	-0.04	0.78	0.72	6.07	7.08	115	BB	A3		2.05	1.99
ВТБ 08	\$	550	6.875	11.12.08	855	101.84	102.06	-0.06	0.15	0.92	6.01	6.75	109	BBB	A2	BBB+	2.17	2.10
Росбанк, 09	\$	225	9.75	24.09.09	1142	103.67	104.16	-0.05	-0.37	0.22	7.80	9.40	299	B U		B+	1.88	1.84
Моснарбанк 08	€	150	4.375	30.06.08	691	96.79	97.21	-0.03	0.17	0.28	6.21	4.52	129			BBB	1.81	1.76
ХКБ Банк 08-1	\$	150	9.125	04.02.08	544	100.50	0.00	-0.05	0.11	0.29	8.75	9.08	383	B			1.41	1.35
ХКБ Банк 08-2	\$	275	8.625	30.06.08	691	99.50	100.50	0.01	0.14	0.78	8.91	8.67	400	B			1.76	1.69
Банк Москвы, 09	\$	250	8	28.09.09	1146	103.52	103.81	-0.14	0.52	1.85	6.73	7.73	185			BBB	2.75	2.66
Банк Москвы, 10	\$	300	7.375	26.11.10	1570	102.01	102.75	-0.12	0.86	1.74	6.82	7.23	198			BBB	3.71	3.59
ВТБ 11	\$	450	7.5	12.10.11	1890	104.96	105.19	0.08	0.34	1.30	6.36	7.15	149	BBB	A2	BBB+	4.30	4.16
ВТБ 15	\$	750	6.315	04.02.15	3101	100.05	100.20	-0.25	0.45	1.12	6.30	6.31	142	BBB	A2	BBB-	3.17	3.07
Сбербанк 15	\$	1000	6.23	11.02.15	3108	99.78	100.08	0.01	-0.13	1.67	6.26	6.24	132		A2	BBB+	6.72	6.51
ВТБ 35	\$	1000	6.25	30.06.35	10552	99.25	100.00	0.23	0.06	4.19	6.36	6.30	141	BBB	A2	BBB-	6.89	6.68

Источники: REUTERS

## Мировой рынок долга

ЭМИТЕНТЫ	ЦЕНА		ИЗМЕНЕНИЕ,%			ДОХОДНОСТЬ,%	ДЮРАЦИЯ	РЕЙТИНГ	
	По закрытию	Последняя котировка	день	неделя	месяц			До погашения	Дюрация
US30YT=RR	92.00	91.63	-0.27	1.26	1.85	5.05	15.65	AAA	Aaa
EU2YT=RR	99.52	99.46	0.04	-0.06	0.13	3.56	1.80	AAA	Aaa
EU10YT=RR	100.86	100.54	0.11	0.12	1.12	3.93	8.29	AAA	Aaa
MEXGLB26=RR	154.19	154.31	0.00	0.69	4.48	6.56	10.03	BBB	Baa1
BRAGLB27=RR	132.38	132.44	-0.09	1.24	4.63	7.11	10.25	BB	Ba3 U
TRGLB30=RR	147.50	147.56	0.04	1.42	6.81	7.52	10.45	BB-	Ba3
TRGLB10=RR	116.81	116.88	1.03	0.49	2.57	6.68	3.20	BB-	Ba3
ARGFRB=RR	32.50	32.50	0.00	0.00	0.00	0.00	0.00	B	B3
ARGGLB30=RR	28.31	28.31	0.00	0.44	0.00	98.39	1.67	B	B3
RUSGLB30=RR	109.75	109.56	0.00	1.27	2.59	6.22	8.76	BBB	Baa2
RUSGLB10=RR	104.44	104.31	0.00	0.24	0.42	5.95	1.87	BBB	Baa2
RUSGLB10=RR	104.44	104.31	0.00	0.24	0.42	5.95	1.87	BBB	Baa2

Источники: REUTERS

## Индексы JPM EMBI+

EMBI+	СПРЭД		ИНДЕКС		ИЗМЕНЕНИЕ,%		
	Спрэд	Изменение за день	Значение	За день	С начала месяца	С начала года	За 12 месяцев
EMBI+	187	-2	383.53	0.07	1.06	4.04	10.61
EMBI+ RUSSIA	105	1	428.75	-0.10	0.98	0.67	4.07
EMBI+ MEXICO	116	-1	331.45	-0.01	0.66	0.22	4.56
EMBI+ TURKEY	224	0	244.31	0.03	1.43	0.70	6.41
EMBI+ BRAZIL	214	-4	543.33	0.11	1.19	7.77	17.55
EMBI+ VENG VUELA	193	-1	583.00	0.26	1.15	7.07	19.14

Источники: J.P. Morgan Chase, REUTERS

Настоящий документ предоставлен исключительно в порядке информации и не является предложением о проведении операций на рынке ценных бумаг, и, в частности, предложением об их покупке или продаже. Настоящий документ содержит информацию, полученную из источников, которые Банк Москвы рассматривает в качестве достоверных. Однако Банк Москвы, его руководство и сотрудники не могут гарантировать абсолютную точность, полноту и достоверность такой информации и не несут ответственности за возможные потери клиента в связи с ее использованием. Оценки и мнения, представленные в настоящем документе, основаны исключительно на заключениях аналитиков Банка в отношении анализируемых ценных бумаг и эмитентов. Вознаграждение аналитиков не связано и не зависит от содержания аналитических обзоров, которые они готовят, или от существа даваемых ими рекомендаций.

Банк Москвы, его руководство и сотрудники не несут ответственности за инвестиционные решения клиента, основанные на информации, содержащейся в настоящем документе. Банк Москвы, его руководство и сотрудники не несут ответственности в связи с прямыми или косвенными потерями и/или ущербом, возникшим в результате использования клиентом информации или какой-либо ее части при совершении операций с ценными бумагами. Банк Москвы не берет на себя обязательства регулярно обновлять информацию, которая содержится в настоящем документе или исправлять возможные неточности. Сделки, совершенные в прошлом и упомянутые в настоящем документе, не всегда являются индикативными для определения результатов будущих сделок. На стоимость, цену или величину дохода по ценным бумагам или производным инструментам, упомянутым в настоящем документе, могут оказывать неблагоприятное воздействие колебания обменных курсов валют. Инвестирование в российские ценные бумаги несет значительный риск, в связи с чем клиенту необходимо проводить собственный анализ рынка и исследование надежности российских эмитентов до совершения сделок.

Настоящий документ не может быть воспроизведен, полностью или частично, с него нельзя делать копии, выдержки из него не могут использоваться для каких-либо публикаций без предварительного письменного разрешения Банка Москвы. Банк Москвы не несет ответственности за несанкционированные действия третьих лиц, связанные с распространением настоящего документа или любой его части.

<b>КОНТАКТНАЯ ИНФОРМАЦИЯ</b>	<b>WWW.MMBANK.RU</b>	<b>+7 (495) 105-8000</b>	<b>+7 (495) 924-0080</b>
		<u>e-mail</u>	<u>вн. тел.</u>
<u>ВИЦЕ-ПРЕЗИДЕНТ</u>	Сытников Алексей		
<u>ДЕПАРТАМЕНТ УПРАВЛЕНИЯ АКТИВАМИ</u> Директор департамента	Касьянова Елена	Kasyanova_EA@mmbank.ru	46-79
<u>АНАЛИТИЧЕСКОЕ УПРАВЛЕНИЕ</u> Зам. директора департамента, начальник управления	Тремасов Кирилл	Tremasov_KV@mmbank.ru	45-92
<u>Отдел анализа рынка акций</u> Начальник отдела Главный специалист Главный специалист Специалист	Веденеев Владимир Скворцов Дмитрий Лямин Михаил Веселова Ольга	Vedeneev_VY@mmbank.ru Skvortsov_DV@mmbank.ru Lyamin_MY@mmbank.ru Veselova_OV@mmbank.ru	28-17 28-32 28-44 28-92
<u>Отдел анализа долговых рынков</u> Начальник отдела Ведущий специалист Ассистент	Федоров Егор Ковалева Наталья Чупрына Татьяна	Fedorov_EY@mmbank.ru Kovaleva_NY@mmbank.ru Chupryna_TV@mmbank.ru	42-33 17-51 42-81
<u>УПРАВЛЕНИЕ ТОРГОВЫХ ОПЕРАЦИЙ</u> Начальник управления Рынок акций Рынок облигаций	Беспалов Алексей Волков Алексей Вдовин Алексей	Bespalov_AV@mmbank.ru Volkov_A@mmbank.ru Vdovin_AV@mmbank.ru	42-20 28-37 28-95
<u>УПРАВЛЕНИЕ ПРОДАЖ</u> Начальник отдела Менеджер по работе с клиентами	Мазнин Владимир Борникова Наталья	Maznin_VA@mmbank.ru Bornikova_NY@mmbank.ru	12-59 45-94